



© Rugido

Órgão Oficial de Divulgação do Distrito LD-1 da Associação Internacional de Lions Clubes

Edição nº 01

Julho/Agosto de 2000



1ª Reunião do
Conselho Distrital

Quem é quem
no Distrito

*Convenção
Internacional*

Quando o seu pai
desenhava em você
era para dar a dica.



Limitada a 03 unidades de cada oferta por loja. Taxa de juros 3,5% ao mês. As peças não estão em tamanho natural.



S
SECULUS
R\$ 129,00 à vista
ou 5x de R\$ 28,00

SWISS 1918
Mido
WATCHES
R\$ 450,00 à vista
ou 5x de R\$ 97,00



BULOVA
R\$ 613,00 à vista
ou 5x de R\$ 132,00

TECHNOS
R\$ 258,00 à vista
ou 5x de R\$ 56,00

VICCENZA
Jóias e Presentes

R. Augusto Stresser, 1563 - Tel.: 41 262 0882 • PolloShop Champagnat • PolloShop Alto da XV
Shopping Jardim das Américas • Av. Nossa Senhora da Luz, 2237 - anexo à Gianni Cocchieri

“O exemplo é a escola da humanidade; ela não aprenderá por nenhuma outra”

Edmund Burke

Índice

Mensagem do Governador	04
Mensagem da CaL	06
Posse do Distrito	07
Conselho Distrital	08
Giro pelos Clubes	09
Projetos	10
Textos Básicos	12
Nominata	13

Capa: O governador Cláudio Miessa Rigo e sua CaL Liu, durante recepção na Convenção Internacional em Honolulu

Comunicar-se é um dom primitivo da humanidade. Não existe sociedade sem a troca de informações, experiências e alegrias. É neste elo que se constitui a grandeza dos seres humanos, que só conseguem crescer com o auxílio mútuo, no serviço e amor ao próximo.

Uma nova etapa dentro do Distrito LD-1 está começando. Ao assumir o cargo de governador, Cláudio Miessa Rigo tem como prioridade ampliar os canais de comunicação com a comunidade leonística.

Esta não será a primeira tentativa de se adotar uma revista para este mesmo objetivo. Infelizmente, elas não vingaram. Faltou apoio. Certamente, desta vez, será diferente.

Um novo visual foi programado para a nova publicação, mais moderna e dinâmica, com textos enxutos e ricos em informação, permitindo esforço máximo na divulgação das atividades dos clubes, suprimindo eventuais deficiências na promoção e divulgação dos eventos distritais.

A Revista O Rugido será um dos instrumentos com os quais a Governadoria pretende estimular a troca de informações e de propostas, através de um intercâmbio permanente e ativo com todos os componentes do Movimento. Os clubes encontrarão, neste veículo, suporte para a divulgação de seus empreendimentos, dispondo de suas páginas para o exercício da cidadania, por meio de colaborações espontâneas.

O objetivo da atual Governadoria é que a Revista seja auto-sustentável, através de publicidades. Para isso, os leões devem prestigiar todos os anunciantes de O Rugido, a fim de que eles se tornem parceiros desta iniciativa.

Necessário é que haja uma concentração de esforços para assegurar o sucesso desta publicação, sobretudo quanto à sua continuidade. Isto dependerá de cada um de nós... Fazer a história do Lions em cada linha, deixando um rastro de conhecimento do nosso cotidiano para as gerações futuras.

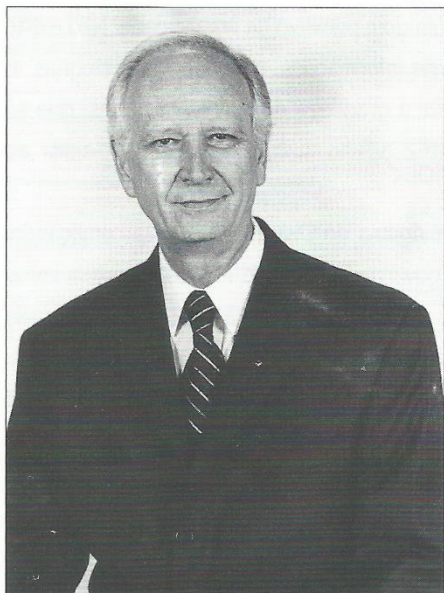
Oração pelo Brasil

Ó Deus onipotente, princípio e fim de todas as coisas, infundi em nós, brasileiros, o amor ao estudo e ao trabalho, para que façamos de nossa pátria, uma terra de paz, de ordem e de grandeza.

Velai, Senhor, pelos destinos do Brasil.

Assim seja.

Mensagem do Governador



“Como chave do futuro, a qualidade deve estar presente também nos serviços prestados pelos leões e pelos Clubes”

As primeiras palavras da nossa mensagem são dirigidas ao ilustre e querido governador Luiz Fior e sua domadora Syrta, que tão bem souberam conduzir o Distrito neste ano.

O Movimento Leonístico será sempre grato à forma segura e competente utilizada pelo nosso governador, para levar os “leões” do LD-1, com motivação sem igual, a marcarmos 1999/2000 como ano de rea-

lizações exemplares.

Os membros de seu Gabinete, presidentes e diretores de clubes, companheiros e companheiras leão, domadoras e leos formaram o suporte, compreenderam a mensagem e os objetivos do governador e os tornaram realidade.

Voltamos da Convenção Internacional de Honolulu com motivação muito maior. Tivemos oportunidade de conhecer, em detalhe, como esse competente e talentoso presidente internacional, o francês Jean Behar, pretende promover importantes modificações no Movimento Leonístico, visando sua consolidação através da extensão e aumento de sócios.

O lema do presidente Behar é Qualidade, A Chave do Futuro.

Entende o presidente que, sem qualidade, não teremos bom leonismo.

Precisamos ter em nossos clubes leões de qualidade. É preciso que os leões pratiquem o Código de Ética na sua essência; que conheçam e atuem firmemente para que os objetivos do leonismo sejam alcançados; que sejam “comprometidos” com o Movimento Leonístico; que atuem com entusiasmo nos cargos que lhes forem oferecidos; que participem das reuniões distritais e convenções; que participem das campanhas com motivação contagiante; que sejam eternos “caçadores” de novos leões, buscando na sua comunidade pessoas de qualidade que, com o perfil de leão, possam fazer parte de seus clubes; que com dedicação procurem fazer do seu clube o melhor clube do Distrito; que estejam sempre dispostos a servir desinteressadamente; e que coloquem

sua motivação e inteligência para o fortalecimento do nosso Movimento.

Ao mesmo tempo é preciso termos clubes de qualidade. Clubes que ofereçam aos seus associados oportunidades de praticar o verdadeiro leonismo; que sejam ativos; que desenvolvam campanhas (permanentes ou não); que motivem seus associados; que não sejam clubes só de jantares; que estejam presentes na comunidade; que obedeçam o estatuto do Distrito e o próprio; que administrem bem suas finanças; que enviem seus relatórios em dia; que motivem os associados a competir para vencer o Concurso Distrital; que mostrem competência junto aos associados e à comunidade; que obedeçam os horários de início e fim das reuniões; que troquem os discursos pela ação; que conheçam e sigam o protocolo leonístico; que despertem atenção de toda a comunidade pelos serviços que prestam.

Como chave do futuro, a qualidade deve estar presente também nos serviços prestados pelos leões e pelos clubes. Não nos é dado o direito de falhar. Temos que ter competência na definição dos serviços que prestamos, para que sejam de interesse da comunidade. Os serviços propriamente ditos, e até as atividades voltadas a angariar recursos, têm que ter qualidade. Se não forem bem organizados, poderão trazer sérios prejuízos à imagem do Clube.

Por nossa conta, estamos alinhando também, entre os itens considerados importantes para a chave do futuro, a qualidade do Distrito LD-1. A mais importante medida voltada para a qualidade do Dis-



Mensagem da CaL



Estamos confiantes com nossas funções, auxiliando o Cláudio na Governadoria do Distrito. Como sua esposa e companheira leão, estarei ao seu lado. Minhas atividades profissionais talvez não permitam que o acompanhe em todos os momentos, porém tenho grande disposição, interesse e satisfação em estar junto dele.

Cerca de 12% dos leões de todo o mundo são companheiras leão. Este número tende a crescer, pois faz pouco tempo que as mulheres tiveram o direito de se tornar companheiras leão. O movimento leonístico já sente os reflexos altamente benéficos das atividades desenvolvidas pelas mulheres.

Dos trinta governadores do Brasil, oito são mulheres e do nosso Múltiplo LD, dos nove governadores, duas são mulheres.

Em nosso Distrito, temos observado também a importância do trabalho desinteressado de nossas companheiras leão nas atividades dos clubes e do Gabinete da Governadoria. São companheiras ocupan-

do cargos como presidentes e diretoras de Clubes, secretárias do Distrito, presidentes de Região, de Divisão, assessoras e membros de Comissões e Assistências Distritais.

Nas companheiras leão e nas domadoras, é depositada uma confiança e esperança muito grande, pois são reconhecidas pela sua capacidade de trabalho, motivação e comprometimento com o leonismo.

O Cláudio tem sempre afirmado que dará total abertura para que a força feminina do nosso Distrito possa ser utilizada em sua plenitude. Acho que é uma excelente oportunidade para mostrarmos o nosso entusiasmo pelo leonismo, ao mesmo tempo que mostramos nossa capacidade. Como já disse anteriormente, as mulheres não precisam mais mostrar que são melhores que os homens. Temos que unir as nossas forças para que os resultados que esperamos sejam alcançados.

CaL Liu Un Rigo

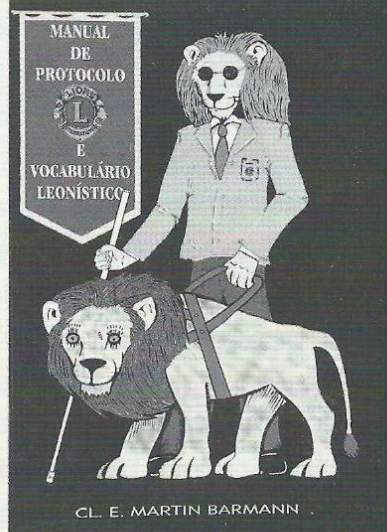


“Nas Companheiras Leão e nas Domadoras, é depositada uma confiança e esperança muito grande”

Manual de Protocolo e Vocabulário Leonístico

O CL Ernesto Martin Barmann deverá lançar, no próximo Conselho Assessor do Distrito LD-1, o “Manual de Protocolo e Vocabulário Leonístico” de sua autoria, fruto de uma longa experiência e pesquisa.

O livro é recomendado, em prefácio do PDG Túlio Vargas, que o considera indispensável ao ritual das programações do Movimento.



Posse em Honolulu

83ª Convenção Anual

*Governador Cláudio Miessa Rigo,
e sua CaL, Liu Un Rigo,
com o presidente
internacional, Jean Behar,
e sua domadora, Stela*



De 19 a 23 de julho, em Honolulu (Hawaii), aconteceu a 83ª Convenção Anual de Lions Internacional. O evento reuniu mais de 20 mil membros de Clubes, vindos de 100 países, que se encontraram no Hawaii Convention Center e no University of Hawaii Stan Sheriff Center. Só do Brasil, participaram 30 governadores, que foram empossados na sessão plenária de encerramento, em 23 de julho, inclusive o do Distrito LD-1, CL Cláudio Miessa Rigo.

Antes da Convenção, foi realizado um Seminário de Preparação dos governadores eleitos, o qual teve como orientador (*group leader*) o PIP Augustin Soliva, muito bem assessorado por Evangelina Kerr, da Sede Internacional.

Ainda durante o evento anual, houve a eleição do Presidente Internacional, o CL Jean Behar, da França (com o lema "Qualidade, Chave do Futuro"), que tem como 1º vice-presidente o CL inglês Frank Moore III. Os três Distritos Múltiplos do Brasil concorreram com três candidatos a diretor internacional, sendo vencedor o CL Mauro Werneck.

Muita ênfase foi dada, na ocasião, no fato do Lions ser a maior organização de clubes de serviço do mundo. São mais de 1,435 milhão de sócios, distribuídos em mais de 44,8 mil clubes, espalhados por 185 países e áreas geográficas.



*Em jantar de gala,
no Hawaii,
os governadores
2000/2001
reuniram-se
para confraternizar
e discutir sobre
as novas
metas do Lions*



CaL Neusa Ehrhardt, presidente do Lions Curitiba Jardim Botânico, recepcionada no aeroporto do Hawaii



O clima alegre e festivo do Hawaii inspirou um momento de descontração



*Uma comitiva de
leões e domadoras
do LD-1 esperavam
o desembarque do
governador
Cláudio Miessa Rigo
e da CaL Liu Un Rigo
(procedentes do Hawaii),
no Aeroporto Internacional
Afonso Pena*





Primeira Reunião

Em 29 de julho, na Associação Médica do Paraná, em Curitiba, acontece a 1ª Reunião do Conselho Distrital LD-1. O anfitrião do evento é o Lions Clube de Curitiba Batel, que já divulgou o programa para a solenidade. Confira como o andamento deste marcante dia do Distrito LD-1:

Programa

- | | |
|--|--|
| 08h00 - Registro de presenças
Adesões para o jantar jectivo de confraternização | Miessa Rigo;
- Homologação da indicação dos membros titulares e suplentes da Comissão de Ética, apresentados pelo governador Cláudio Miessa Rigo;
- Homologação da indicação bancária do Distrito LD-1, apresentada pelo CL Almir Marcondes Belache;
- Apresentação e discussão do regulamento do Concurso Distrital para o ano leonístico, pela respectiva Comissão; |
| 08h30 - Hasteamento das Bandeiras | - Anúncio e local para a 2ª Reunião do Conselho Distrital pelo governador Cláudio Miessa Rigo. |
| 08h45 - Posse dos membros do Gabinete da Governadoria
Abertura
Invocação a Deus (PDG Darby Valente)
Homenagem ao Pavilhão Nacional (PDG José Evane Dutra)
Chamada nominal e posse do Gabinete
Entrega do material | |

10h00 - Coffee Break

17h45 - Arriamento das Bandeiras

10h15 - Leonística – Escola de Leonismo
(PDG Edgar Barbosa Ribas)

20h30 - Jantar festivo de confraternização, no Salão Azul do Clube Curitibaano

12h00 - Almoço Livre

Reuniões Especiais

14h30 - Reunião do Gabinete do Governador
Verificação de *quorum*
Instalação da sessão

13h30 - Para assessores e assistentes distritais – instruções pelo PDG Vicente Rivera Filho (assessor de extensão)

13h30 - Para presidente, secretários, tesoureiros e diretores locais – treinamento pelo PDG Gil Bueno Magalhães (assessor de preparação de líderes)

Ordem do Dia

- Relatório final da Secretaria da gestão 1999/2000 (PDG Fernando Hugo Cravo Westphalen)
- Relatório final da Tesouraria da gestão 1999/2000 (CL Glacyr Pasqualin)
- Relatório da gestão 1999/2000 (PDG Luiz Fior)
- Relatório e prestação de contas da 1ª Convenção Distrital (CL Valdir Ribas)

16h00 - Coffee Break

16h15 - Homologação da indicação dos membros titulares e suplentes da Comissão de Finanças e Auditoria, apresentados pelo governador do Distrito LD-1, Cláudio

SERVIÇO:

Data: 29 de julho de 2000

Reunião do Conselho

Local: Associação Médica do Paraná

(R. Cândido Xavier nº 575 – Curitiba/PR)

Almoço (opcional): R\$ 10,00 (por pessoa)

Jantar Festivo de Confraternização

Local: Clube Curitibaano – Salão Azul

(Av. Presidente Getúlio Vargas, 2857 – Curitiba/PR)

Custo: R\$ 20,00 (por pessoa)





Nova Decoração

Uma das últimas iniciativas do governador Luiz Fior, ao transmitir o cargo ao seu sucessor, foi a de remodelar a sede da Governadoria. Uma nova roupagem foi dada ao ambiente, de modo a assegurar um local de trabalho mais condizente com as responsabilidades do Distrito. A tarefa coube à decoradora CaL Ymara Righetto. Para marcar o acontecimento, foi promovido um encontro de lideranças leonísticas, quando os governadores Luiz Fior e Cláudio M. Rigo, após rápidos discursos, descerraram placa comemorativa, conforme foto acima.



Tradição no Curitiba Centro

Muito prestigiada a posse do PDG Edgar Barbosa Ribas na Presidência do Lions Clube Curitiba Centro. Delegações de clubes de vários municípios compareceram ao Graciosa Country Club, numa noite festiva de rara confraternização, para homenagear o veterano líder que, pela sexta vez, assume o comando do clube mais tradicional do Distrito LD-1. Acima, uma visão da mesa diretora e flagrante da presença de comitiva de Ponta Grossa.

Lions Clube de Araucária Recebe Homenagem



Motivo de orgulho da cidade e de muita admiração pela comunidade, o Lions Clube de Araucária recebeu uma homenagem da Prefeitura do município, em reconhecimento aos serviços e ações prestados em melhoria da sociedade local. No dia 26 de abril, foi inaugurada uma fonte luminosa, que possui em sua parte central a semente de um pinheiro, símbolo de Araucária, com um leão em seu topo, representando o Lions.

O monumento encontra-se na Praça São Vicente de Paulo e faz parte do projeto de revitalização do local, que há muito estava esquecido e, agora, voltou a ser visitado pela população e, principalmente, pelas crianças, que contam com um novo parquinho.

Com a presença de secretários municipais, vereadores, diversas autoridades e a comunidade em geral, o prefeito do município, Rizio Wachowicz, e o presidente do Lions Clube de Araucária, Pedro Lilito Franceschi, descerraram a placa em homenagem à instituição. Também estiveram presentes o PDG Luiz Fior e DM Syrta, o CL Fernando Westphalen e DM Adalgisa, CL Glacyr Pasqualin e DM Lucia, entre outros companheiros leão.



Compreensão para Deficientes Auditivos

O Lions Clube Internacional, preocupado com a situação dos deficientes auditivos do país, vem se mobilizando para que seja adotada uma lei que possibilite a colocação de legendas codificadas ou ocultas nos programas de televisão.

Segundo o CL Adilson Matoso, um dos batalhadores desse projeto, as legendas irão proporcionar um mundo novo para quem não

ouve. Ele entende bem do assunto, pois também é portador de deficiência auditiva.

O termo legenda codificada ou oculta vem do termo inglês *close caption*, e consiste em um processo eletrônico que converte o áudio de um programa em legendas.

Segundo dados da Organização Mundial da Saúde, 7% da população mundial sofrem algum tipo de perda auditiva. No Brasil, 2% da população apresentam sintomas desta de-

ficiência, o que representa cerca de 2,5 milhões de brasileiros.

Mas, este projeto de lei não irá beneficiar somente os surdos, mas também idosos, que sofrem com esta limitação. As crianças em fase de alfabetização irão ter, com este recurso, oportunidade de desenvolver a habilidade para leitura o que irá resultar, a curto prazo, em um menor índice de analfabetismo entre os portadores desta deficiência.



Dra. Rosa Ribeiro com pacientes operados através do Projeto Catarata

Saúde dos Olhos

O Projeto Catarata é uma campanha permanente do Distrito LD-1 desde 1992. Ele consiste em selecionar, na comunidade carente, pessoas portadoras de catarata e enviá-las à cirurgia, sem custo nenhum aos pacientes.

Os Lions Clubes participam fazendo a medida da acuidade visual nas áreas mais carentes dos municípios e, ao detectar o portador de catarata, encaminha-o para consulta oftalmológica. Esta consulta é subsidiada pelo clube ou pelo serviço público do município.

Uma vez confirmada a presença da catarata e a necessidade de cirurgia imediata, o clube nos manda os dados do paciente, graduação de lente intra-ocular, bem como o nome do médico cirurgião. Desta forma, podemos encaminhar todo material cirúrgico necessário.

Na gestão do CL Luiz Fior (ano leonístico 1999/2000), foram realizadas 222 cirurgias.

Dispomos de aros de óculos para adultos (mulheres e homens), que poderão ser doados aos clubes que necessitarem. O material que temos foi enviado pelo clube Miami-Buenos Aires, situado em Miami, EUA.

Também dispomos de algumas lentes, doadas pela empresa Sola. São lentes unifocais, isto é, lentes simples, para longe ou perto.

Para que sejam utilizadas, o clube interessado deverá enviar a receita do médico. Uma observação: não temos todas as graduações disponíveis, somente algumas delas.

Banco de Olhos e Doação de Córneas

O Lions Clube de Cascavel Velho realiza um excelente trabalho com doações e transplantes de córnea. Comandado pelo CL e médico oftalmologista Romeu Tolentino, este clube já diminuiu — e muito! — a fila de espera para transplante em toda região daquele município.

Sight First

(Visão em primeiro lugar)

Doação de Óculos

Feiras de Saúde

Esta Assessoria tem condições de orientar os clubes na realização de feiras de saúde, com a finalidade de atender a comunidade carente dos municípios. Nestas feiras, poderão ser feitos exames para medir pressão arterial, acuidade visual, prevenção do câncer bucal (em parceria com os odontólogos) e medida da glicemia.

Recentemente, o Lions Clube de Ubitatã realizou sua feira de saúde, atendendo, em um sábado, no Centro de Atendimento Médico, 470 pessoas.

Prevenção

Temos, ainda, condições de orientar os clubes em campanhas de medida de acuidade visual nas escolas, fábricas e empresas, bem como em projetos para divulgação de informação das principais patologias oculares, contribuindo, assim, na prevenção destas doenças.

*Dra. Rosa Ribeiro
Assistente Distrital do LD-1*





No dia 07 de julho, treze mulheres que, no início, chegaram sem saber nada sobre agulhas, linhas e tecidos, formaram-se em Costura Industrial, no Projeto de Qualifica-

ção Profissional — um convênio entre Fundação Lions Curitiba Centro, Senai, Fiep e Sociedade Eunice Weaver —, que tem como uma das coordenadoras a CaL Maria Helena De Mari.

Quem acompanhou a entrega dos certificados àquele grupo feminino de Piraquara pôde conferir toda a sua dedicação e esforço em uma mostra com peças por elas confeccionadas.

Ponto com Nó



A idéia de Banco de Projetos na Internet surgiu em janeiro de 2000, através da brilhante iniciativa do PDG Luis Dominguez Calderon, Past Governator do Distrito 116-B da Espanha, do Club de Leones Mijas de Málaga e, atualmente, assessor do Distrito Múltiplo para Relações Internacionais. Desde esta época, foi criado um comitê internacional para torná-lo realidade. A iniciativa tem o apoio do Conselho de Governadores da Espanha, e está sendo desenvolvido desde então.

Correio Virtual

O projeto consta em coordenar a ajuda européia à América Latina, o que tem muito significado na Europa, onde muitos clubes colaboram com outras instituições para desenvolver projetos na América, sendo estas instituições as que levam o mérito e reconhecimento do trabalho, convertendo-se os Lions Clubes em meros arrecadadores de fundos. São muitas as instituições oficiais que têm fundos para ajudar países em vias de desenvolvimento.

Este empreendimento consiste em que os Lions Clubes proponham projetos a serem assumidos pelos Clubes Europeus, de 2 mil a 10 mil dólares, buscando o apoio simultâneo da nossa fundação, utilizando programas como o SAI.

A idéia é se criar, na Internet, uma página Web, com todos os projetos cadastrados. A única coisa que um clube euro-

peu deve fazer é visitar estas páginas e ver se há algum projeto que eles gostariam de promover. Por isso, as propostas devem ser atrativas e vendáveis, ou seja, terem um bom "marketing".

O governador Cláudio M. Rigo encampou a idéia e está criando um Assistente Distrital de Banco de Projetos, que se encarregará de criar espaço na página virtual do Distrito LD-1, para darmos forma e andamento ao projeto do nosso CL Calderon.

Brevemente, teremos o Portal do Lions na Internet para apresentar os projetos elaborados pelos nossos clubes.

Aguarde! O endereço será <http://www.lions.org.br/portal>.

*CL Carlos Eugênio
Carneiro de Melo*

Sábado da Bondade

Todos os sábados, às 13h30, através da Difusora AM - 590, vai ao ar o programa "Sábado da Bondade", produzido e apresentado pelo CL Prof. José Evane Dutra. Único programa de

Rádio do Brasil exclusivamente de Lions Clubes.

Dutra solicita aos participantes de clubes de Curitiba e Região Metropolitana, que entrem em contato pelo telefone: (41)

9974-4114, ou pelo fax: (41) 262-3885. A participação consiste no envio de notícias sobre seu clube até terça-feira, para divulgação no sábado.

Não se omita! Participe!





Saudação à Bandeira

Bandeira do Brasil!

Tu és a imagem viva de uma Nação pujante.

Tu és o retrato multicolorido de um país forte e soberano.

Tu és o símbolo maior da pátria brasileira.

Quando tremulas altaneira, em qualquer parte do território pátrio, tu representas com o esplendor de tuas cores, a magnitude do teu povo.

Bandeira do meu Brasil!

Tu és, também, o manto sagrado protetor desta grande Nação. Assim sendo, minha querida Bandeira, deixa cair a tua influência protetora, constituída pelo teu expressivo simbolismo, sobre os nossos governantes, lhes permitindo sentir o bálsamo do patriotismo, para melhor enxergar através do prisma da verdade e da honestidade.

Bandeira Brasileira!

Quando a brisa do mar te balança, quando o vento forte do campo te açoita, quando o vento gelado da montanha e a chuva forte te maltratam, nós te imploramos:

- Não deixes de tremular, firme e alegremente;

- Não deixes de influenciar, sempre, com a tua beleza exuberante, a Nação Brasileira;

- Não deixes, jamais, de abençoar o solo brasileiro, para que nada possa abalar a base sólida do teu mastro onde, hoje e sempre, permanecerás como símbolo intocável da pátria.

Bandeira Idolatrada, diante do teu simbolismo, diante de tua grandeza, eu me curvo para invocar a tua sagrada proteção ao povo brasileiro e ao Lions Clube do Brasil.

*Colaboração do
CL José Evane Dutra*

Código de Ética do Leonismo

Demonstrar fé nos méritos da minha profissão, esforçando-me para conseguir honrosa reputação, mercê da excelência dos meus serviços.

Lutar pelo êxito e pleitear toda remuneração ou lucro que, eqüitativa e justamente mereça, recusando, porém, aqueles que possam acarretar diminuição de minha dignidade, devido à vantagem injusta ou ação duvidosa.

Lembrar que, para ser bem sucedido nos negócios ou empreendimentos, não é necessário destruir os dos outros, ser leal com os clientes e sincero consigo mesmo.

Decidir contra mim mesmo no caso de dúvida quanto ao direito ou a ética de meus atos perante meu próximo.

Praticar a amizade como um fim e não

como um meio. Sustentar que a verdadeira amizade não é o resultado de favores mutuamente prestados, dado que não requer retribuição, pois recebe benefícios com o mesmo espírito desinteressado com que os dá.

Ter sempre presente meus deveres de cidadão com minha localidade, meus estados e meu país, sendo-lhes constantemente leal em pensamento, palavras e obras, dedicando-lhes, desinteressadamente, meu tempo, meu trabalho e meus recursos.

Ajudar ao próximo, consolando o aflito, fortalecendo o débil e socorrendo ao necessitado.

Ser comedido na crítica e generoso no elogio, construir e não destruir.

Objetivos do Lions

– Criar e fomentar um espírito de compreensão entre os povos da terra;

– Incentivar os princípios do bom governo e boa cidadania;

– Interessar-se, ativamente, pelo bem-estar cívico, cultural, social e moral da comunidade;

– Unir os clubes com laços da amizade, bom companheirismo e compreensão mútua;

– Promover um fórum para livre discussão de todos os assuntos de interesse público, excetuando-se, entretanto, o partidário político e o secretarismo religioso, que não serão debatidos pelos sócios no clube;

– Incentivar os homens bem intencionados a servir a suas comunidades sem benefício financeiro, estimular a eficiência e promover elevados padrões éticos no comércio, na indústria, nas profissões, nos serviços públicos e nos empreendimentos particulares.

Invocação a Deus *

Senhor, nós vos agradecemos o estar aqui reunidos, para nos conhecermos melhor e, assim, poder servir melhor os nossos semelhantes.

Dai-nos a humildade, a sabedoria e a força necessárias para cumprir nossos deveres, com entusiasmo e tenacidade.

Dai-nos a bondade e a tolerância para respeitar a opinião dos demais, e alimentar a aspiração de todos em servir a humanidade.

Protegei nossa grande família leonística, a qual trabalha, hoje e sempre, pelo culto da amizade, do amor ao próximo e do serviço desinteressado.

Velai, Senhor, pelos destinos do Brasil, e bendizei o nosso trabalho.

Assim seja!

** Texto aprovado pela
Resolução nº 14 (62/63) C.N.G.*

Nominata do Distrito LD-1

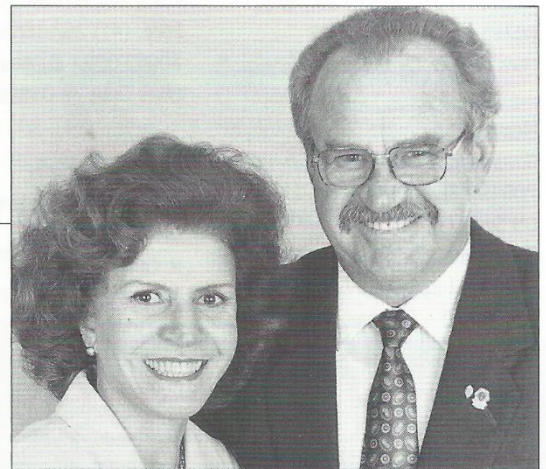
Gestão 2000/2001



GOVERNADOR

CL Cláudio Miessa Rigo (07/03)
CaL Liu Un Rigo (17/07)
Rua Comendador Antônio D. de Barros, 240
Fone: (41) 262-1016
82520-670 – Curitiba – PR

LIONS CLUBE DE CURITIBA BATEL



VICE-GOVERNADOR

CL Neri Aloísio Birck (10/11)
DM Santa (16/10)
Rua Comendador Miro, 1445
Fone: (42) 223-9340 / 223-2401
84010-160 – Ponta Grossa – PR

LIONS CLUBE DE PONTA GROSSA PITANGÜI



SECRETÁRIA

CaL Neusa Maria da Costa Ehrhardt (26/03)
Rua Ary Camargo Queiroz, 35 ap. 2001
Fone/fax: (41) 353-2543 / 9381-0326
E-mail: asuen@milenio.com.br
80030-050 – Curitiba – PR

LIONS CLUBE DE CURITIBA JARDIM BOTÂNICO



TESOUREIRO

CL Almir Marcondes Belache (24/04)
DM Laura Ferreira Pinto Belache (31/08)
Av. Visconde de Guarapuava, 4415 ap. 1602
Fone: (41) 243-5706
80240-010 – Curitiba – PR

LIONS CLUBE CURITIBA BATEL



CCP
Conselho Consultivo
e de Planejamento

Presidente

Governador 85/86
PDG Gentil Pereira de Campos (25/06)
DM Zeila (24/02)
R. Cel. Bittencourt, 54 ap. 501
Fone: (42) 223-1983/ 224-1598 / 224-0869
84010-290 – Ponta Grossa – PR
Lions Clube de Ponta Grossa Centro

Secretário

Governador 91/92
PDG Vicente Rivera Filho (28/03)
DM Sibila (19/02)
R. Cel. João da Silva Sampaio, 618
Fone: (41) 263-1251 / 262-5761
80210-220 – Curitiba – PR
Lions Clube de Curitiba Jardim Botânico

Membros

Governador 99/00
PDG Luiz Fior (11/09)
DM Syrta (14/10)
R. Benjamin Lins, 750 ap. 134
Fone: (41) 224-5057 / 222-6021
80420-100 – Curitiba – PR
Lions Clube de Curitiba Mercês

Governador 98/99
PDG Túlio Vargas (28/06)
DM Lylian (16/04)
R. Cel. Dulcídio, 1239 ap. 5º and.
Fone: (41) 244-1703
80250-100 – Curitiba – PR
Lions Clube de Curitiba Centro

Governador 97/98
PDG Alberto A. G. Nogueira (15/05)
DM Glacyr (28/04)
R. Gal. Mena Barreto Monclaro, 126
Fone: (41) 283-6293 / 282-0724 / 383-1973
83005-120 – São José dos Pinhais – PR
Lions Clube de São José dos Pinhais Centro

Governador 96/97
PDG Gil Bueno de Magalhães (27/11)
DM Roseli (03/03)
R. Alfredo Luiz de Mattos, 700
Fone: (42) 232-1110 / 232-1635 / 232-1247
84145-030 – Castro – PR
Lions Clube de Castro

Governador 94/95
PDG Fernando Hugo Cravo
Westphalen (19/02)
DM Adalgisa (11/02)
R. Eurípedes G. do Nascimento, 1195
Fone: (41) 252-6565 / 254-2564
80540-280 – Curitiba – PR
Lions Clube de Curitiba Bom Retiro

Governador 93/94
PDG Alcione Sperandio (01/08)
DM Rosi (11/03)
Trav. Estevão Bayão, 53 ap. 201
Fone: (41) 342-8808 / 323-5622
80240-260 – Curitiba – PR
Lions Clube de Curitiba Marumbi

Governador 92/93
PDG José Evane Dutra (13/01)
DM Marilena (04/11)
R. Itupava, 631 ap. 302
Fone: (41) 262-3885 / 9974-4114
80040-000 – Curitiba – PR
Lions Clube de Curitiba Mercês

Governador 88/89
PDG Alberto Klass Neto (14/09)
DM Nadir (24/05)
R. Campos Vergueiro, 47
Fone: (42) 226-3376
84030-110 – Ponta Grossa – PR
Lions Clube de Ponta Grossa Pitangui

Governador 87/88
PDG Itaci Cadoso (08/12)
DM Olindina (10/02)
R. Augusto Stellfeld, 894
Fone: (41) 232-4856 / 264-9366 / 9975-8556
80430-140 – Curitiba – PR
Lions Clube de Curitiba Centro Politécnico

Governador 86/87
PDG Idelfonso Amoedo Canto (18/04)
DM Maria Magdalena (19/04)
Av. Tupi, 2988 ap. 101
Fone: (46) 224-3318
85505-000 – Pato Branco – PR
Lions Clube de Pato Branco

Governador 84/85
PDG Mário de Mari (06/09)
DM Maria Helena (11/04)
R. Padre Hildefonso, 250 ap. 1202
Fone: (41) 242-3432 / 352-2211 r. 234
80240-160 – Curitiba – PR
Lions Clube de Curitiba Centro

Governador 82/83
PDG João Augusto Martins Filho (02/03)
DM Dílma (20/06)
R. Antonio Raposo, 406 sl. 503
Fone: (45) 574-3326 / 574-2303 / 574-2547
85851-090 – Foz do Iguaçu – PR
Lions Clube de Foz do Iguaçu Cataratas

Governador 81/82
PDG Murilo Bastos Pacheco (03/12)
DM Jenny (09/03)
Av. República do Líbano, 50
Fone: (41) 262-3136 / 322-6062
82520-500 – Curitiba – PR
Lions Clube de Curitiba Mercês

Governador 80/81
PDG Salen Chamma (06/04)
DM Adelaide (20/02)
R. Cel. Cláudio, 16 ap. 02
Fone: (42) 224-0235 / 222-2833
84010-120 – Ponta Grossa – PR
Lions Clube de Ponta Grossa Centro

Governador 79/80
PDG Ervino Nizio (29/03)
R. Manoel Pereira, 1452 ap. 704
Fone: (41) 423-1892 / 423-2929
83206-300 – Paranaguá – PR
Lions Clube de Paranaguá

Governador 78/79
PDG Flávio Horizonte da Costa (07/10)
DM Telesila (14/04)
R. XV de Novembro, 1517 ap. 301
Fone: (41) 264-6410 / 224-9744
80060-000 – Curitiba – PR
Lions Clube de Curitiba Bom Retiro

Governador 76/77
PDG Darby Valente (23/04)
DM Orliete (26/10)
Av. Presidente Kennedy, 811 ap. 131
Fone: (41) 332-7285 / 9974-8843
80220-201 – Curitiba – PR
Lions Clube de Curitiba Mercês

Governador 74/75
PDG Albino Schultz (18/02)
DM Eclea (14/04)
R. Cel. Vidal Martins de Oliveira, 802
Fone: (42) 232-1558 / 232-1521
84172-000 – Castro – PR
Lions Clube de Castro

Governador 73/74
(Fundador do DL-6)
PDG Harro Olavo Muller (03/10)
DM Neide (13/06)
R. Prof. Ângelo Lopes, 1506
Fone: (41) 222-0676 / 264-7228
80040-240 – Curitiba – PR
Lions Clube de Curitiba Centro

Governador 72/73
PDG José Samuel Curi (31/03)
DM Gilmaria (20/09)
R. Padre Lux, 575
Fone: (42) 224-0019
84010-040 – Ponta Grossa – PR
Lions Clube de Ponta Grossa Centro

Governador 70/71
PDG Moisés Elias Kubrusly (20/11)
DM Dulce (16/07)
R. Ângelo Sampaio, 1151 ap. 221
80250-120 – Curitiba – PR
Lions Clube de Curitiba Mercês

Governador 72/73
PDG Kit Abdála (08/07)
DM Jô (08/07)
Haras Sudoeste – Caixa Postal 44
Fone: (46) 523-5091 / 523-5013 / 9975-0014
85600-000 – Francisco Beltrão – PR
Lions Clube de Francisco Beltrão

Governador 66/67
PDG Edgar Barbosa Ribas (25/12)
DM Mariléia (12/04)
R. Padre Agostinho, 1300
Fone: (41) 336-3570 / 222-2314
80710-000 – Curitiba – PR
Lions Clube de Curitiba Centro

Governador 65/66
PDG Franz Ludwig Hoepker (18/07)
DM Laura (10/11)
R. Celestino Júnior, 333
Fone: (41) 223-7568
80510-100 – Curitiba – PR
Lions Clube de Curitiba Bacacheri

Governador 55/56
PDG Noel Lobo Guimarães (24/12)
DM Maria de Lourdes (24/06)
R. Acir Guimarães, 105 ap. 41
Fone: (41) 242-7515 / 264-4811 / Fax: 264-7276
80240-230 – Curitiba – PR
Lions Clube de Curitiba Centro

In Memoriam

PDG Paulo Pereira Ignácio
Governador 54/55

PDG Antonio Santaella
Governador 57/58

PDG Lydio Paulo Bettega
Governador 58/59

PDG Dante de Laytano
Governador 59/60

PDG Olavo Garcia F. da Silva
Governador 60/61

PDG Germano Kurt Freissler
Governador 61/62

PDG Gastão de Abreu Pires
Governador 62/63

PDG Didio Augusto de C. Vianna
Governador 63/64

PDG Arthur Van Den Berg
Governador 64/65

PDG André Rachid Fatuch
Governador 68/69

PDG Marino Pereira
Governador 75/76

PDG Roselias Kubrusly
Governador 77/78

PDG Luiz Silva Albuquerque
Governador 83/84

PDG Francisco R. Di Lascio
Governador 89/90

PDG José Danilo Szezech
Governador 90/91

Comissão de Ética

Membros

PDG Alcione Sperandio
Governador 93/94

PDG Darby Valente
Governador 76/77

PDG Edgar Barbosa Ribas
Governador 66/67

PDG Flávio Horizonte da Costa
Governador 78/79

PDG Gentil Pereira de Campos
Governador 85/86

PDG Moisés Elias Kubrusly
Governador 70/71

PDG Salen Chamma
Governador 80/81

Suplentes

PDG Fernando Hugo C. Westphalen
Governador 94/95

PDG João Augusto Martins Filho
Governador 82/83

PDG José Samuel Curi
Governador 72/73

PDG Murilo Bastos Pacheco
Governador 81/82

Comissão de Estatutos e Regulamentos

Presidente

PDG Moisés Elias Kubrusly

Relator

CL Altair Ferdinando Patitucci
R. Dr. Roberto Barrozo, 131
Fone: (41) 352.1556 / 352.1276
80240-000 – Curitiba – PR
Lions Clube de Curitiba Mercês

Secretário

CL Felisbino Inthon Bueno
Av. 7 de Setembro, 5236 Apto. 302
Fone: (41) 243-0584
80420-000 – Curitiba – PR
Lions Clube de Curitiba Mercês

Membros

PDG Murilo Bastos Pacheco

CL Ronald Accioly Rodrigues da Costa
Av. 7 de Setembro, 4349 ap. 1201
Fone: (41) 342-2840
80250-210 – Curitiba – PR
Lions Clube de Curitiba Mercês

Comissão de Concurso Distrital

Presidente

PDG José Evane Dutra (13/01)
DM Marilena (04/11)
R. Itupava, 631 ap. 302
Fone: (41) 262-3885 / 974-4114
80040-000 – Curitiba – PR
Lions Clube de Curitiba Mercês

Membros

CL Toshihiro Ida
DM Myoco
R. Mateus Leme, 4353
Fone (41) 342-4361 / 322-1867
80620-000 – Curitiba – PR
Lions Clube de Curitiba Batel

www.sos102.com.br

Sua lista na Internet

www.sosmapas.com.br

Seu guia de endereços na internet

Sem programa para hoje? Acesse...

www.sos102.com.br/cinemas

EDITEL

A LISTA MAIS CONSULTADA

www.editel.com.br

CL Joviano Nóbrega (17/08)
DM Neusa (04/07)
R. Padre Osvaldo Gomes, 230
Fone: (41) 276-4389
81510-100 – Curitiba – PR
Lions Clube de Curitiba Batel

CL Marciano Paraboczy
DM Sidney
R. Edgar Stellfeld, 1671
Fone: (41) 262-3057
82530-000 – Curitiba – PR
Lions Clube de Curitiba Batel

Ordem do Mérito Leonístico

Chanceler

CL Cláudio Miessa Rigo
Governador do Distrito LD – 1

Secretário

CL Moacyr Visinoni
R. Nunes Machado, 481
Fone: (41) 223-2580
80250-000 – Curitiba – PR
Lions Clube de Curitiba Dante Alighieri
Brasil

Comitê de Honra

Presidente

PDG Luiz Fior

Membros

PDG Alberto A. Gonçalves Nogueira
PDG Harro Olavo Müller
CL Altair Ferdinando Patitucci
CL José Carlos Gomes de Carvalho
PDG Noel Lobo Guimarães
PDG Kit Abdala
CL Israel Holmann
CL Atilano de Oms Sobrinho
CL Francisco Próico
CL Carlos Alberto Moro
CaL Maria Calil Zambon
CaL Rosane T. J. Vailatti
CL Braz de Oliveira Sobrinho
CL Eloy Pires Garrido
CL João Pagot
CL Lauro Bruffato
CL Orley Ademir Iker
CL Walter Miranda Amandio

Comitê Feminino

Presidente

CaL Liu Un Rigo

Secretária

DM Alba Marconi

Membros

CaL Mari Elizabete Marques
CaL Marilea Ribas
CaL Neide Orelí Soares
CaL Roseli Magalhães
CaL Ymara Maria Righetto
DM Dulce Kubrusly
DM Laura Belache
DM Marilena Dutra
DM Sibila Rivera
DM Maria Eny Capistrano
DM Miyoko Ida
DM Syrta Fior
DM Therezinha Patitucci

Comissão de Finanças e Auditoria

Presidente

PDG Vicente Rivera Filho

Membros

CL Glacyr Pasqualini
R. do Herval, 920
Fone/Fax: (41) 262-3596
80050-200 – Curitiba – PR
Lions Clube de Curitiba Mercês

CL Luiz Fernando Torres Cardozo
R. Dom Orione 589
Fone: (41) 242-2500 / 323-6878 /
242-4956
80310-250 – Curitiba PR

Assessores Distritais

Sócios

Assessor

PDG Fernando H. C. Westphalen

Coordenador Regiões A e B

CL João Jorceli Almeida

Coordenador Regiões C e D

CL Arthur Olando Klas

Coordenador Regiões E e F

CL Flávio Pires Gonçalves

Sight First

CL Paulo Eduardo M. Ribeiro (08/09)
DM Rosa Maria (06/12)
R. Dom Pedro II, 505
Fone: (42) 232-1609 / 232-2616
84165-020 – Castro – PR
Lions Clube de Castro

Compreensão e
Cooperação Internacional
CaL Ivete Therezinha Mion Bodacny
(07/12)

R. Bom Jesus, 266 ap. 14
Fone: (41) 253-1115
80035-010 – Curitiba – PR
Lions Clube de Curitiba Batel

Relações Públicas
e Instrução Leonística
PDG Darby Valente (23/04)

Conscientização Acerca do Diabetes

CaL Rose Marie Abujamra Izé (03/04)
R. Erasto Gaertner, 1766
Fone: (41) 256-6271
82515-000 – Curitiba – PR
Lions Clube de Curitiba Themis

Intercâmbio Juvenil

CL Antônio Damaso Wolff (15/12)
DM Maristela (02/04)
R. Dr. Faivre, 616 ap. 21
Fone: (41) 264-5 646
80060-140 – Curitiba – PR
Lions Clube de Curitiba Centro
Politécnico

Léo Clubes

PDG Alberto A. G. Nogueira (15/05)

Audição, Logopedia e Trabalho com os Surdos

CL Adilson Aparecido Matoso (18/02)
DM Gracia Maria (20/08)
R. Dr. Motta Júnior, 1350
Fone: (41) 282-2090 / 283-4891
83005-170 – São José dos Pinhais –
PR
Lions Clube de São José dos Pinhais Ae-
roporto

LCIF - Lions Clubs
International Foundation
PDG Luiz Fior (11/09)

Meio Ambiente

CL Paulo Carlos Cosmo (28/06)
DM Edith (02/05)
Caixa Postal, 546
Fone: (41) 292-1510
83600-970 – Campo Largo – PR
Lions Clube de Campo Largo Centro

Desenvolvimento Juvenil

CL André Miguel Sidor Coraiola
(14/03)
R. da Barragem, 07
Fone: (42) 273-1220 / 271-5220
84275-000 – Telêmaco Borba – PR
Lions Clube Monte Alegre

Convenções
PDG Itaci Cardoso (08/12)

Conscientização Acerca de Drogas

CL Toitiro Nita
R. Manoel Correa de Freitas, 1101
Fone: (41) 263-3662 / 263-3315
82530-070 – Curitiba – PR
Lions Clube de Curitiba Batel

Preparação de Líderes
PDG Gil Bueno de Magalhães (27/11)

Concurso de Cartaz para a Paz

CL Roberto Pizzatto (21/08)
DM Sílvia (02/05)
Av. João Gualberto, 2000 ap.101
Fone: (41) 322-6777 / 254-8691
80030-001 – Curitiba – PR
Lions Clube de Curitiba Batel

Extensão

Assessor
PDG Vicente Rivera Filho
Coordenador Regiões A e B
PDG Luiz Fior

Coordenador Litoral
CL Roberval de Freitas

Coordenador Regiões C e D
PDG Alberto Klas Neto

Coordenador Regiões E e F
PDG João Augusto Martins Filho

Assistentes Distritais

Protocolo Leonístico

CL Ernesto Martin Barmann
DM Diana
R. Voluntário da Pátria, 561 ap. 902
Fone: (41) 233-5182 / 233-6616
80020-000 – Curitiba – PR
Lions Clube de Curitiba Centro

Prolesul

CaL Dalva Silveira dos Reis
R. Souza Naves, 655 ap. 194
Fone: (41) 264-5419
80050-040 – Curitiba – PR
Lions Clube de Curitiba Gama

Rugido do LD-1

Editores
PDG Túlio Vargas



CL Luiz Áureo de Araújo Perpetuo
DM Maria Aparecida
R. Dr. Pedrosa, 104 ap. 1206
Fone: (41) 223-8754
80420-110 – Curitiba – PR
Lions Clube de Curitiba Batel

Jurídico

PDG Flávio Horizonte da Costa

Defesa Civil

CL Eclair Fraga

Eventos Leonísticos

Membros

CL Valdir Ribas
DM Déa
R. Dario Veloso, 87 ap. 1404
Fone: (41) 242-0886 / 345-5511
80320-050 – Curitiba – PR
Lions Clube de Curitiba Mercês

CL Osmar de Araújo Gomes (07/12)
DM Cheila (19/11)
R. Euclides da Cunha, 1560 ap. 231
Fone: (41) 335-5471 / 322-6777
Fax: (41) 224-2717
80730-360 – Curitiba – PR
Lions Clube de Curitiba Batel

CL Wilson Chedid Filho (11/07)
CaL Amélia (28/02)
Av. Silva Jardim, 1538 ap. 72
Fone: (41) 223-6728
80250-200 – Curitiba – PR
Lions Clube de Curitiba Centro
Politécnico

Plano Estratégico

Membros

CL Neri Aloísio Birck
CL Edinor Antônio Mariot (06/03)
DM Arluce (10/03)
R. Alf. Angelo Sampaio, 967 ap. 402
Fone: (41) 342-5006 / 351-5138
80250-120 – Curitiba – PR
Lions Clube de Curitiba Jardim Social
CL Marcus Roberto Bazzoli Sader
Av. Clodoaldo de Oliveira, 1200
Fone: (44) 543-1851 / 543-1866
85440-000 – Curitiba – PR

CL Udolar Groth (08/07)
DM Marli (30/08)
R. Maranhão, 208
Fone: (41) 342-1632 / 9973-4300
Fax: (41) 343-5564
80610-000 – Curitiba – PR
Lions Clube de Curitiba Portão

Divulgação Via Internet

CL Carlos Eugênio de Melo
DM Anúncia
Av. Des. Joaquim P. Monteiro, 56
Fone: (41) 262-1290 / 9972-2465
82520-100 – Curitiba – PR
Lions Clube de Curitiba Batel

Segurança de Trânsito

CL João Farias Júnior
R. Sant'Ana, 1100
Fone: (41) 263-4912 / 347-8215
80210-070 – Curitiba – PR
Lions Clube de Curitiba Cabral

Projeto Catarata

DM Rosa Maria da Silva Ribeiro
CL Paulo Ribeiro
Caixa Postal 88
Fone: (42) 232-2616 / 232-1609
E-mail: rosamaria@convov.com.br
84165-210 – Castro – PR
Lions Clube de Castro

Serviço de Rádio Amador

CL Harry Roberto Behr (09/10)
DM Rachel (22/07)
R. Generis Calvo, 31
Fone: (41) 267-5003
82200-070 – Curitiba – PR
Lions Clube de Curitiba Marumbi

Sábado da Bondade

PDG José Evane Dutra

Assistência a Acidentados

Lions Clube de Campina Grande do Sul

Escola de Leonismo

PDG Edgar Barbosa Ribas

Banco de Projetos

CL Carlos Eugênio de Melo

Recoopere

DM Elenita do Rocio Cavallari Zarpellon (07/01)
CL Luiz Carlos Zarpellon (14/02)
R. Nicolau Maeder, 581 ap. 12
Fone: (41) 254-1259
80030-330 – Curitiba – PR
Lions Clube de Curitiba Santa Felicidade

Apoio Social

CaL Nelita Ferraz de Melo Sauner (12/01)
R. Conselheiro Araújo, 366 ap. 41
Fone: (41) 262-4530
80060-230 – Curitiba – PR
Lions Clube de Curitiba Jardim Social

Penas Alternativas

CL Roberval Ferreira de Freitas (21/03)
DM Ely (02/12)
Av. Presidente Kennedy, 2670
Fone: (41) 329-4120 / 9975-0593
80610-010 – Curitiba – PR
Lions Clube de Curitiba Portão

Comissão Amigos da Escola

Presidente

CaL Eleuse Toninello Lopes (04/10)
Av. Munhoz da Rocha, 175 ap. 401
Fone: (41) 252-1731 / 262-7901
80035-000 – Curitiba – PR
Lions Clube de Curitiba Gama

Membros

CaL Ione Dimas de Barros Neto (25/05)
R. Simão Bolívar, 15 ap. 13
Fone: (41) 252-8368
80030-260 – Curitiba – PR
Lions Clube de Curitiba Themis

CaL Neide Therezinha Correia de Freitas (27/01)

R. Reinaldo S. de Quadros, 1391 ap. 42
Fone: (41) 262-0991
80050-030 – Curitiba – PR
Lions Clube de Curitiba Gama

Projetos Especiais

Coordenadora

DM Lylian Vargas (16/04)
PDG Túlio Vargas (28/06)
R. Cel. Dulcídio, 1239 - 5º andar
Fone: (41) 244-1703
80250-100 – Curitiba – PR
Lions Clube de Curitiba Centro

Membros

CaL Amélia Chedid (28/02)
CL Wilson Chedid Filho (11/07)
Av. Silva Jardim, 1538 ap. 72
Fone: (41) 223-6728
80250-200 – Curitiba – PR
Lions Clube de Curitiba Centro
Politécnico

CaL Dirce Leni Massolin Pacheco
R. Visc. de Guarapuava, 4125 ap. 302
Fone: (41) 223-9645
80250-220 – Curitiba – PR
Lions Clube de Curitiba Bom Retiro

CaL Maria Helena De Mari (11/04)
PDG Mário de Mari (06/09)
R. Pe. Idelphonso, 250 ap. 1202
Fone: (41) 242-3432
80240-160 – Curitiba – PR
Lions Clube de Curitiba Centro

CaL Maria Lúcia C. Zornig (14/01)
R. Visc. do Rio Branco, 1541 ap. 121 A
Fone: (41) 222-1884
80420-210 – Curitiba – PR
Lions Clube de Curitiba Centro

CaL Marlene Alves da Rocha (06/03)
R. João Gualberto, 381 ap. 1802
Fone: (41) 353-2638
80030-000 – Curitiba – PR
Lions Clube de Curitiba Marumbi

Assistentes Especiais

CL Omar Rodrigues Chaves
DM Hideko
Caixa Postal 540
Fone: (41) 262-7433 / 263-3635
83323-000 – Pinhais – PR
Lions Clube de Pinhais

CL Edier Mário Nery (24/02)
DM Rocilda (20/07)
Caixa Postal 540
Fone: (41) 668-2219 / 233-8982
83323-000 – Pinhais – PR
Lions Clube de Curitiba Pinhais

CL Pe. Santi Capriotti (03/07)
Praça Itália, 183
Fone: (41) 262-2774
80210-180 – Curitiba – PR
Lions Clube de Curitiba Jd. Botânico

Fundação

Presidente

CL Wilson Chedid Filho

Finanças

CL Mário E. V. Lacombe (12/11)
DM Ruth (06/11)
R. Adolfo Stedile, 370
Fone: (41) 252-4345 / 323-1525
80520-540 – Curitiba – PR
Lions Clube de Curitiba Mercês

Patrimônio

CL Luiz Carlos Zarpellon (14/02)
DM Elenita (07/01)
R. Nicolau Maeder, 581 ap. 12
Fone: (41) 254-1259
80030-330 – Curitiba – PR
Lions Clube de Curitiba Sta. Felicidade

Conselho de Governadores

Presidente

PDG Jorge Carlos Lehmann
DM Sônia
R. Santos Dumont, 191
Fone: (43) 256-1820 / 256-2122
86600-000 – Rolândia - PR





REGIÕES

Região A

Presidente

CL Toshiro Ida
R. Mateus Leme, 4353
Fone: (41) 252-1694 / 252-1743
82200-000 – Curitiba – PR
Lions Clube de Curitiba Batel

Divisão A-1

Presidente

CL Edair Fraga
DM Eunice
R. Estados Unidos, 1733 ap. 603
Fone: (41) 257-4933
82540-210 – Pinhais – PR
Lions Clube de Curitiba Marumbi

LC de Curitiba Dante Alighieri Brasil
LC de Curitiba Centro
LC de Curitiba Jardim Botânico
LC de Curitiba Marumbi
LC de Curitiba Mercês
LC de Curitiba Água Verde
LC Pinhais

Divisão A-2

Presidente

CL Onésio Machado de Oliveira
CaL Neide
R. 24 de Maio, 1363
Fone: (41) 267-7533 / 333-8241
80230-080 – Curitiba – PR
Lions Clube de Curitiba Cabral

LC de Curitiba Batel
LC de Curitiba Cabral
LC de Curitiba Gama
LC de Curitiba Portão
LC de Curitiba Jardim Social
LC Araucária
LC Campo Largo Centro

Região B

Presidente

CL Rafael Meneghini
DM Nilda
R. Lamenha Lins, 2198 ap. 24
Fone: (41) 332-7467 / 250-7373
80220-080 – Curitiba – PR
Lions Clube de Curitiba Santa Felicidade

Divisão B-1

Presidente

CL José Daniel Vigário
DM Isolete
Rod. das Praias, km 18, 1900
Fone: (41) 458-2511 / 458-1543
83255-000 – Pontal do Paraná – PR
Lions Clube de Pontal do Paraná

LC São José dos Pinhais Aeroporto
LC São José dos Pinhais Centro
LC São José dos Pinhais Rui Barbosa
LC Matinhos Caiobá
LC Paranaguá
LC Pontal do Paraná
LC Guaratuba

Divisão B-2

Presidente

CL João Jorceli Almeida
DM Genezi
R. Alberto Folloni, 359 ap. 104 B
Fone: (41) 352-5048 / 254-3360
80530-300 – Curitiba – PR
Lions Clube de Curitiba Bom Retiro

LC Rio Negro
LC Curitiba Bom Retiro
LC Curitiba Santa Felicidade
LC Curitiba Centro Cívico
LC Curitiba Centro Politécnico
LC Curitiba Champagnat
LC Curitiba Themis
LC Campina Grande do Sul
LC Lapa

Região C

Presidente

CaL Sílvia Regina Bueno Nápoli
R. Rui Barbosa, 141
Fone: (42) 232-2077 / 232-2337
84172-440 – Castro – PR
Lions Clube de Castro

Divisão C-1

Presidente

CL Ricardo Coraiola
R. da Barragem, 07
Fone: (42) 271-5556 / 271-5369
84275-000 – Curitiba – PR
Lions Clube de Monte Alegre

LC Monte Alegre
LC Castro
LC Jaguariáiva

Divisão C-2

Presidente

CL Aymoré I. B. Pereira de Moraes
DM Elba
R. Amazonas, 351
Fone: (42) 222-1020
84040-160 – Ponta Grossa – PR
Lions Clube de Ponta Grossa Centro

LC Palmeira
LC Ponta Grossa Centro
LC Ponta Grossa Pitangüi
LC Ponta Grossa Vila Velha

Região D

Presidente

CL Ronaldo A. Correa Tramuja
(10/02)
DM Terezinha (09/11)
R. Antônio Carneiro Neto, 1011
Fone: (46) 523-2656 / 524-1322
85601-090 – Francisco Beltrão – PR
Lions Clube de Francisco Beltrão

Divisão D-1

Presidente

CL Vilmar Alberto Aires Ribas
DM Graça Bernadete
R. Augusto Guimarães, 1044
Fone: (46) 262-2221 / 263-1534
85555-000 – Palmas – PR
Lions Clube de Palmas

LC Clevelândia
LC Coronel Vivida
LC Palmas
LC Pato Branco
LC Porto União da Vitória

Divisão D-2

Presidente

CL Narciso Vites da Silva
DM Cloracildes
R. Bento Munhoz da Rocha Neto, 293
Fone: (46) 536-1897
85660-000 – Dois Vizinhos – PR
Lions Clube de Dois Vizinhos

LC Capanema
LC Dois Vizinhos
LC Francisco Beltrão
LC Santo Antônio do Sudoeste

Região E

Presidente

CL Romeu Tolentino (30/05)
DM Rosa Rosi (17/10)
R. Rio de Janeiro, 1110 ap. 10
Fone: (45) 224-2964
85806-030 – Cascavel – PR
Lions Clube de Cascavel

Divisão E-1

Presidente

CL Natalin Agacir Zanella (25/12)
DM Lourdes (06/07)
Av. Brasil, 7298
Caixa Postal 3089
Fone: (45) 226-3352
85806-970 – Cascavel – PR
Lions Clube de Cascavel Velho

LC Campina da Lagoa
LC Cascavel Velho
LC Juranda
LC Laranjeiras do Sul
LC Nova Aurora
LC Ubiratã

Divisão E-2

Presidente

CL Iomar Bauermann
DM Marta
R. Paraiba, 799
Fone: (45) 254-1993
85960-000 – Marechal Cândido Rondon – PR
Lions Clube de Marechal Cândido Rondon

LC Assis Chateaubriand
LC Marechal Cândido Rondon
LC Toledo
LC Toledo Cidade

Região F

Presidente

CL Idercildo José Thomé
DM Cleonice
R. Xavante, 127
Fone: (45) 572-1325
85862-110 – Foz do Iguaçu – PR
Lions Clube de Foz do Iguaçu Cataratas

Divisão F-1

Presidente

CL Armindo Doro Frandoloso (15/05)
DM Zilda (29/04)
Av. Rio Grande do Sul, 2163
Fone: (45) 264-1441 / 264-1264
85884-000 – Medianeira – PR
Lions Clube de Medianeira
LC Matelândia
LC Medianeira
LC Medianeira Parque Iguaçu
LC Missal
LC Santa Helena

Divisão F-2

Presidente

CL Ary Giordani
DM Tereza
R. Bartolomeu de Gusmão, 1914
ap.1002
Fone: (45) 574-3711
85852-130 – Foz do Iguaçu – PR
Lions Clube de Foz do Iguaçu Cataratas

LC Foz do Iguaçu Cataratas
LC Foz do Iguaçu Itaipu
LC São Miguel do Iguaçu



PRINCIPAIS DIRIGENTES DE LIONS CLUBES DO DISTRITO LD-1

Araucária

Região A

Presidente

CL Dalvo Rodrigues (21/11)
DM Sueli (23/02)
R. Mario Gomes, 120
Fone: (41) 273-4546
82300-550 – Curitiba – PR

Secretário

CL José Siufi (13/09)
DM Regina (12/03)
R. Coronel Antonio Xavier, 841
Fone: (41) 642-1565
83702-420 – Araucária – PR



O Rugido

Tesoureiro

CL George Otávio Abud (04/05)
DM Silvína (10/12)
R. Coronel Antonio Xavier, 718
Fone: (41) 642-2041
83702-420 – Araucária – PR

Diretor Social

CL Isac José Efraim Fialla (03/11)
DM Soraia (11/03)
Fone: (41) 642-3571
82520-360 – Araucária – PR

Assis Chateaubriand

Região E

Presidente

CL Dauton Roberto M. Avello (18/07)
DM Regiane (26/05)
R. Belo Horizonte, 246
Fone: (44) 528-4277 / 9979-0909
85935-000 – Assis Chateaubriand – PR

Secretário

CL Roberto Fabiano F. da Costa (28/07)
DM Nadir (07/09)
R. Canadá, 185
Fone: (44) 528-1139 / 528-5103 / 979-0846
85935-000 – Assis Chateaubriand – PR

Tesoureiro

CL Laércio Veloso Merquides (02/06)
DM Rose (30/08)
R. Presidente Kennedy, 937
Fone: (44) 528-4235 / 528-2165
85935-000 – Assis Chateaubriand – PR

Diretor Social

CL Edener Antonio Paltanin (01/01)
DM Nirce (07/11)
R. Bolívia, 195
Fone: (44) 528-3216
85935-000 – Assis Chateaubriand – PR

Campina da Lagoa

Região E

Presidente

CL Josué Manoel de Assis (26/06)
DM Nair (19/12)
R. General Osório, 481
Fone: (44) 542-1938 / 542-1817
87345-000 – Campina da Lagoa – PR

Secretário

CL Sebastião de Araújo (27/11)
DM Meire (14/10)
R. Joaquim Carula, 414
Fone: (44) 542-1273 / 542-1296
87345-000 – Campina da Lagoa – PR

Tesoureiro

CL Nelson F. Biletski (27/10)
DM Maria Joana (14/10)
R. Vitorio Faccini, 1000
Fone: (44) 542-1550 / 542-1206
87345-000 – Campina da Lagoa – PR

Diretor Social

CL Faisçal Barakat (18/05)
DM Vilma (08/01)
R. Vitorio Faccini, 875
Fone: (44) 542-1683 / 542-1815
87345-000 – Campina da Lagoa – PR

Campina Grande do Sul

Região B

Presidente

CL João Carlos Pujol Leivas (28/04)
DM Gema (22/04)
Rod. do Caqui, 1800
Fone: (41) 770-1133
83430-000 – Campina Grande do Sul – PR

Secretário

CL Pedro Camargo (26/07)
DM Iderli (05/08)
R. Valdomiro de Souza Hahty, 207
Fone: (41) 770-1133
83430-000 – Campina Grande do Sul – PR

Tesoureiro

CL Renato Machado Newton (12/12)
DM Vania (10/11)
R. Telêmaco Crisóstomo da Silva, 25
Fone: (41) 9982-6376
83430-000 – Campina Grande do Sul – PR

Diretor Social

CL Marco Aurélio dos Santos (12/12)
DM Edeltrant (14/11)
Trav. Estrada da Roseira, 20
Fone: (41) 9104-6955
83430-000 – Campina Grande do Sul – PR

Campo Largo Centro

Região A

Presidente

CL Miguel Ângelo Mores (22/10)
DM Renata (08/11)
R. Xavier da Silva, 596
Caixa Postal 546
Fone: (41) 392-4489 / 392-3777
83601-100 – Campo Largo – PR

Secretário

CL Luis Carlos Fabris (31/03)
DM Carolina (06/04)
R. Francisco de Azevedo Macedo, 800
Caixa Postal 546
Fone: (41) 392-1216 / 292-2737
Fax: (41) 292-2737
83607-110 – Campo Largo – PR

Tesoureiro

CL Mílto Evaldo Ribeiro (20/05)
Caixa Postal 546
Fone: (41) 292-3582 / 9974-1490
83600-970 – Campo Largo – PR

Diretor Social

CL Paulo Carlos Cosmo (28/06)
DM Edith (02/05)
R. Centenário, 2331
Fone: (41) 292-2340 / 292-1510
83601-000 – Campo Largo – PR

Capanema

Região D

Presidente

CL Angelino José Foquezatto
R. Padre Cirilo, 300
Caixa Postal 07
Fone: (46) 552-1345
85760-000 – Capanema – PR

Secretário

CL Luciano Roberto Martini
Av. Independência, 980
Fone: (46) 552-1705 / 552-1965
85760-000 – Capanema – PR

Tesoureiro

CL Pedro Reinaldo Kruger
R. São Paulo, 165
Fone: (46) 552-1723 / 552-1598
85760-000 – Capanema – PR

Diretor Social

CL Ivan José Foquezatto
Rua Padre Cirilo, 300
Caixa Postal 07
Fone: (46) 552-1065
85760-000 – Capanema – PR

Cascavel Velho

Região E

Presidente

CL Julio César Fernandes (08/03)
DM Brenda Lee (02/10)
R. Cedro, 322
Fone: (45) 226-5386 / 321-2350 / 9972-3542
85817-280 – Cascavel – PR

Secretário

CL Wilson Antonio Ferreira (28/12)
DM Maria Ivanir (28/08)
R. Mato Grosso, 1544
Fone: (45) 225-9082 / 226-5400 / 9971-2794
85802-680 – Cascavel – PR

Tesoureiro

CL Airton José Bieuz (25/02)
CaL Nara (23/03)
R. Minas Gerais, 2771 ap. 801
Fone: (45) 222-7606 / 227-2423 / 9972-9999
85817-280 – Cascavel – PR

Diretor Social

CL Edegar Dal'Bosco (20/09)
DM Noemi (18/03)
Av. Brasil, 7298
Fone: (45) 224-3167 / 225-2523 / 9971-3314
Cascavel – PR

Castro

Região C

Presidente

CL Paulo Antonio P. Bertolini (23/01)
DM Zilmara (18/10)
R. Padre Piva, 190
Fone: (42) 232-3177 / 232-4041
84172-140 – Castro – PR

Secretário

CL Luiz Carlos Kremer (22/12)
DM Rosa Maria (25/12)
R. Major Otávio Novaes, 1235
Caixa Postal 75
Fone: (42) 232-1732
84165-970 – Castro – PR

Tesoureiro

CL Maurício Proença (26/03)
DM Kátia (02/02)
R. Conselheiro Jesuino, 1540
Fone: (42) 232-2300 / 232-5202
84172-260 – Castro – PR

Diretor Social

CaL Sílvia Regina B. Nápoli (04/09)
Rua Rui Barbosa, 141
Fone: (42) 232-2077 / 232-2337
Castro – PR

Clevelândia

Região D

Presidente

CL Roberto Reisdorfer (20/12)
DM Dirlei (22/02)
Rua Pe. Mario Gomes Bezerra, 133
Caixa Postal 01
Fone: (46) 252-1601 / 252-1235
85530-000 – Clevelândia – PR

Secretário

CL Valmor Correa Felix (19/05)
DM Cleci (22/01)
R. Barão do Rio Branco, s/n
Caixa Postal 82
Fone: (46) 252-1434
85530-000 – Clevelândia – PR

Tesoureiro

CL Marcos Antonio Loyola (03/11)
DM Cleonice do Carmo (07/08)
Rua 5 de Julho, 141
Caixa Postal 85
Fone: (46) 252-2182 / 262-1432 / 252-1432
85530-000 – Clevelândia – PR

Diretor Social

CL Tito Livio Peruzzo (06/08)
DM Gladis (30/07)
Rua Coronel Manoel F. Bello, 149
Caixa Postal 100
Fone: (46) 252-1177
85530-000 – Clevelândia – PR

Coronel Vivida

Região D

Presidente

CL Altamiro Pereira do Amaral (13/05)
DM Darcy (20/01)
R. Romário Martins, 588
Caixa Postal 143
Fone: (46) 9972-4653
85550-000 – Coronel Vivida – PR

Secretário

CL João Henrique Sabadin (29/08)
DM Rosalba Juliana (02/01)
Av. Generoso Marques, 490
Caixa Postal 61
Fone: (46) 232-1291 / 232-1068
85550-000 – Coronel Vivida – PR

Tesoureiro

CL Luiz Sérgio Vicari (29/12)
DM Vânia Luiza (22/09)
R. Duque de Caxias, 525
Fone: (46) 232-1822
85550-000 – Coronel Vivida – PR

Diretor Social

CL Volnei Antonio Lazzari (07/05)
DM Mari (30/04)
R. Giuseppe Guarnieri, 173
Fone: (46) 232-1548
85550-000 – Coronel Vivida – PR

Curitiba Batel

Região A

Presidente

CL Roberto Pizzatto (21/08)
DM Sílvia (02/05)
Av. João Gualberto, 2000 ap. 101
Fone: (41) 254-8691 / 322-6777
80030-380 – Curitiba – PR

Secretário

CL Reinaldo Eichholz Junior (13/11)
DM Tânia (08/06)
R. Bruno Figueira, 2142 ap. 2002
Fone: (41) 335-0311 / 322-6777
80730-380 – Curitiba – PR

Tesoureiro

CL Josmar José dos Santos (19/11)
DM Marina (24/07)
Av. Visc. de Guarapuava, 3698 ap. 94
Fone: (41) 223-4989 / 322-6777
80250-220 – Curitiba – PR

Diretor Social

CL Carlos Eugênio Carneiro de Melo (13/12)
DM Anúncia (02/09)
R. Des. Joaquim Penido Monteiro, 56
Fone: (41) 262-1290 / 305-1224
82520-100 – Curitiba – PR

Curitiba Bom Retiro

Região B

Presidente

CL Wuinsor Moscoso Sanchez (19/10)
DM Silvana Nadaline (01/05)
R. Mato Grosso, 958
Fone: (41) 345-8081 / 3548-3844
80110-610 – Curitiba – PR

Secretário

CL Ramão D. de M. Carrazoni (02/03)
DM Maria Eugênia (08/07)
R. Hermínio Cardoso, 539
Fone: (41) 256-3888 / 9964-6541
82600-200 – Curitiba – PR

Tesoureiro

CL Oly Miranda Vaine (15/10)
DM Maria Ibraina (10/02)
R. Dr. Alexandre Gutierrez, 397
Fone: (41) 242-2878
80240-130 – Curitiba – PR

Diretor Social

CL João Jorceli Almeida (21/12)
DM Genesi (16/05)
R. Alberto Foloni, 359 ap. 104
Fone: (41) 352-5048 / 254-3360
80530-300 – Curitiba – PR

Curitiba Cabral

Região A

Presidente

CaL Neide Oreli Soares (27/03)
CL Onésio (17/03)
R. Dr. Carlos Bruno Breithaupt, 1746
Fone: (41) 9982-3045 / 333-8241
81540-150 – Curitiba – PR

Secretário

CL Carlos Eduardo Haas (25/07)
DM Marileide (03/04)
R. Roberto Kennedy, 253
Fone: (41) 356-8962 / 9977-1903
Fax: (41) 356-8962
82600-100 – Curitiba – PR

Tesoureiro

CL Eugênio Correia Cunha (21/04)
DM Janete (09/04)
Al. Dr. Carlos de Carvalho, 851 ap. 71
Fone: (41) 232-2026 / 332-7983
80430-180 – Curitiba – PR

Diretora Social

CaL Zilda B. Van Der Broocke (11/03)
R. Mariano Torres, 295 ap. 102
Fone: (41) 262-6424
80060-120 – Curitiba – PR

Curitiba Centro

Região B

Presidente

CL Edgar Barbosa Ribas (25/12)
CaL Mariléia (12/04)
R. Padre Agostinho, 1300
Fone: (41) 336-3570 / 222-2314
Fax: (41) 222-2314
80710-000 – Curitiba – PR

Secretário

CL Bohdan Waszczyński (26/05)
DM Nadir (20/02)
R. Edmundo Saporiski, 611
Fone: (41) 335-6684 / 336-3335
Fax: (41) 336-4043
80710-610 – Curitiba – PR



Tesoureiro

CL Arnaldo Grassi (14/01)
CaL Maria Lúcia (14/01)
R. Visc. do Rio Branco, 1541 ap.121
Fone: (41) 222-1884 / 224-9223
80420-210 – Curitiba – PR

Diretor Social

CL Lauro Grein Filho (09/08)
DM Zirze (16/06)
R. Acyr Guimarães, 105 ap. 91
Fone: (41) 335-6020 / 322-1600
80420-230 – Curitiba – PR

Curitiba Centro Politécnico

Região B

Presidente

CL Nelson de Melo Lemos (26/02)
DM Terezinha (05/05)
Av. Sete de Setembro, 4698 cjs. 701/
702
Fone: (41) 324-2874 / 242-6659
80240-000 – Curitiba – PR

Secretário

CL Osvaldo Basso (01/03)
DM Lúcia Helena (05/03)
Av. Silva Jardim, 2494 ap. 201
Fone: (41) 342-0174 / 345-9974
80240-020 – Curitiba – PR

Tesoureiro

CL Edson Luiz de Oliveira (13/07)
DM Eliane (19/02)
R. Carlos Dietrich, 334 ap. 11
Fone: (41) 329-1237 / 345-9974
80330-000 – Curitiba – PR

Diretor Social

CL Aristoginton Ferreira (16/09)
CaL Marilú (12/04)
R. Ana Berta Roskamp, 780
Fone: (41) 266-4206 / 376-1411
81530-250 – Curitiba – PR

Curitiba Champagnat

Região B

Presidente

CL Francisco Sacerdote
DM Eva Maria
R. Ponta Grossa, 657 ap. 11
Fone: (41) 345-1064 / 345-3803
80610-160 – Curitiba – PR

Secretário

CL Fernando Lino da Silva
DM Claudete
R. Des. Motta, 1260 ap. 121
Fone: (41) 323-6927 / 223-1380
80250-330 – Curitiba – PR

Tesoureiro

CL Anselmo Ferreira
DM Rosita
R. André Petrelli, 150
Fone: (41) 267-5625 / 356-3600
81540-330 – Curitiba – PR

Diretor Social

CL José Luiz Ribeiro
DM Marlene
R. Tupiapiá, 95
Fone: (41) 369-1529 / 333-7991
81550-340 – Curitiba – PR

Curitiba Dante Alighieri Brasil

Região A

Presidente

CL Edson Luis Campagnolo (20/06)
DM Silvanira (18/09)
R. Vereador Washington Mansur, 924 B
Fone: (41) 253-7499 / 252-4082
82200-310 – Curitiba – PR

Secretário

CL Marcos Roberto Visinone (07/09)
DM Marialine (08/12)
R. Paulo Setúbal, 4495 ap. 5B - 43
Fone: (41) 286-9403 / 9996-2180
80750-190 – Curitiba – PR

Tesoureiro

CL Sérgio Luiz Fressato (23/05)
DM Cibele (28/09)
R. Padre Francisco Chylasek, 805
Fone: (41) 372-7185 / 233-0333
81280-030 – Curitiba – PR

Diretor Social

CL Luiz Carlos Landuche (08/01)
DM Marcia (26/11)
R. Prof. José N. dos Santos, 709
Fone: (41) 277-1667 / 377-1954
81630-120 – Curitiba – PR

Curitiba Gama

Região A

Presidente

CaL Dalva Silveira Reis (09/01)
Av. Souza Naves, 655 ap. 194
Fone: (41) 264-5419
80050-040 – Curitiba – PR

Secretária

CaL Eleuse Toniello Lopes (04/10)
Av. Munhoz da Rocha, 175 ap. 401
Fone: (41) 252-1731 / 262-7901
80060-240 – Curitiba – PR

Tesoureira

CaL Nancy Machado P. Ribeiro (06/07)
R. Governador Roberto Silveira, 67
Fone: (41) 267-2654
82940-210 – Curitiba – PR

Diretora Social

CaL Carmem M. dos Santos (10/07)
Rua Francisco Torres, 528 ap. 171
Fone: (41) 264-4754 / 252-6164
80060-130 – Curitiba – PR

Curitiba Jardim Botânico

Região A

Presidente

CL Miguel Gonçalves R. da Silva
(30/12)
DM Maria Antonieta (12/06)
R. Tenente Ricardo Kirch, 420
Fone: (41) 267-2908
Fax: (41) 366-4324
81530-120 – Curitiba – PR

Secretário

CL Eduardo Roswalka (13/07)
DM Eduza (20/03)
R. Major Teolino Ferreira Ribas, 2960
Fone: (41) 276-6755
81670-110 – Curitiba – PR

Tesoureiro

CL Volnei Carvalho Rivera (14/07)
DM Ana Rosa (17/08)
R. Joaquim Caetano da Silva, 1017
Fone: (41) 345-4215
80330-190 – Curitiba – PR

Diretor Social

CL Casemiro Niendziela (02/04)
DM Marcia (10/11)
R. Castro, 131
Fone: (41) 242-6273 / 222-9321 / 242-
6273
80620-300 – Curitiba – PR

Curitiba Jardim Social

Região A

Presidente

CL José Rodolfo de Lacerda (27/12)
R. Manoel Correia de Freitas, 368
Fone: (41) 263-4690
Fax: (41) 263-5075
82520-080 – Curitiba – PR

Secretária

CaL Margarida Eiko Fujiwara (03/08)
R. Frei Orlando, 290 Casa 02
Fone: (41) 264-3804
82530-040 – Curitiba – PR

Tesoureiro

CL Luiz Fernando T. Cardoso (11/11)
DM Berenice
R. Dom Orione, 589
Fone: (41) 242-2500 / 323-8187 /
323-6878
Fax: (41) 224-4959
80310-250 – Curitiba – PR

Diretora Social

CaL Nelita Ferraz de M. Sauner
(12/11)
R. Conselheiro Araújo, 366 ap. 41
Fone: (41) 262-4530 / 9962-4530
Fax: (41) 262-4530
80060-230 – Curitiba – PR

Curitiba Marumbi

Região A

Presidente

CL José Germano Pereira Lema
(14/03)
CaL Marlene (06/03)
Av. João Gualberto, 381 ap. 1802
Fone: (41) 353-2638 / 322-1010
80030-000 – Curitiba – PR

Secretário

CL Harry Roberto Behr (09/10)
CaL Rachel (22/07)
R. Generis Calvo, 31
Fone: (41) 267-5003 / 232-4788
82200-070 – Curitiba – PR

Tesoureiro

CL Joaquim Fachardo Junqueira
(16/01)
DM Odete (19/03)
Av. Rep. Argentina, 151 ap. 1001
Fone: (41) 244-2026
80240-210 – Curitiba – PR

Diretora Social

CaL Rachel de Oliveira (22/07)
CL Harry Roberto Behr (30/12)
R. Generis Calvo, 31
Fone: (41) 267-5003
80800-070 – Curitiba – PR

Curitiba Mercês

Região A

Presidente

CL Athayde de Figueiredo Junior
(07/06)
DM Gilsea (17/10)
R. Carneiro Lobo, 589 ap. 101
Fone: (41) 342-7551 / 225-5005 / 9991-
5490
80240-240 – Curitiba – PR



Secretário

CL Luiz Fior (11/09)
DM Syrta (14/10)
R. Benjamin Lins, 750 ap. 134
Fone: (41) 224-5057 / 222-6021 / 9972-5030
Fax: (41) 222-6021
80420-100 – Curitiba – PR

Tesoureiro

CL Ricardo Rosa (01/04)
DM Andréa (01/05)
Tv. Capitão Clementino Paraná, 130 ap. 161
Fone: (41) 243-5165 / 223-0607 / 9914-7060
Fax: (41) 342-8700
80620-180 – Curitiba – PR

Diretor Social

CL Levy Bond Filho (09/01)
DM Regina Lúcia (13/02)
R. Rocha Pombo, 227 ap. 601
Fone: (41) 252-0863 / 362-2442 / 9974-5597
Fax: (41) 264-4661
80030-390 – Curitiba – PR

Curitiba Portão

Região A

Presidente

CL Wilson Zonta (14/05)
DM Mariza (18/09)
R. Estados Unidos, 1417 ap.81
Fone: (41) 257-3888 / 253-4150
82510-050 – Curitiba – PR

Secretário

CL Gabriel M. Carazzai (22/12)
DM Teresinha (06/08)
Al. D. Pedro II, 509 ap. 301
82510-050 – Curitiba – PR

Tesoureiro

CL Manoel Armando Schier (08/04)
DM Magali (24/09)
R. Alberto Stenzowski, 213
81050-020 – Curitiba – PR

Diretor Social

CL Udolar Groth (08/07)
DM Marli (30/08)
R. Maranhão, 208
80610-000 – Curitiba – PR

Curitiba Santa Felicidade

Região B

Presidente

CL Carlos M. Vicente Gomes (14/12)
DM Lili Heline (31/03)
Av. Paraná, 624 ap. 171
Fone: (41) 252-7718 / 9102-7718
80035-130 – Curitiba – PR

Secretário

CL Rafael Meneghini (31/03)
DM Nilda (07/02)
R. Lamenha Lins, 2198 ap. 24
Fone: (41) 332-7467 / 250-7373
80220-080 – Curitiba – PR

Tesoureiro

CL Renê Francisco Bernardi (19/11)
DM Mariliz (12/12)
R. Cel. Alfredo F. da Costa, 1509
Fone: (41) 366-3351 / 286-5772 / 276-5772 / 9974-6476
81540-090 – Curitiba – PR

Diretor Social

CL Eloi Tambosi (29/08)
DM Irani (04/08)
R. Edmundo Saporski, 860
Fone: (41) 336-2846 / 224-7339
80710-610 – Curitiba – PR

Curitiba Themis

Região B

Presidente

CaL Túlia Maria Noll (21/01)
Av. João Gualberto, 381 ap. 1402
Fone: (41) 353-2571
80300-110 – Curitiba – PR

Secretária

CaL Ione D. de Barros Neto (25/05)
R. Simão Bolívar, 15 ap. 13
Fone: (41) 252-8368 / 9962-8967
80030-260 – Curitiba – PR

Tesoureira

CaL Rose Marie Abujamra Izé (03/04)
R. Prefeito Erasto Gaertner, 1766
Fone: (41) 256-6271
82515-000 – Curitiba – PR

Diretora Social

CaL Silvana Lúcia Giovanela (16/08)
Av. Princesa Isabel, 4000
Fone: (41) 339-2938
80740-120 – Curitiba – PR

Dois Vizinhos

Região D

Presidente

CL Francisco Alves Pereira (12/01)
DM Roselei (02/12)
R. José Bonifácio, 1054
Caixa Postal 162
Fone: (46) 536-2880
85660-000 – Dois Vizinhos – PR

Tesoureiro

CL Gelavir Toscan (01/01)
DM Saletê (29/08)
PR 281, km 03
(Saída para São Jorge D'Oeste)
Fone: (46) 536-1440
85660-000 – Dois Vizinhos – PR

Diretor Social

CL Jair Antonio Afonso Martins (30/05)
DM Janete (29/06)
Av. Rio Grande do Sul, 250 ap. 03
Fone: (46) 536-3203 / 536-3131
85660-000 – Dois Vizinhos – PR

Foz do Iguaçu Cataratas

Região F

Presidente

CL Idercildo José Thomé (08/06)
DM Cleonice (06/02)
R. Xavante, 127
Fone: (45) 572-1325 / 523-6287
85862-110 – Foz do Iguaçu – PR

Secretário

CL Carlos Antonio da Silva (25/01)
DM Rosane (06/02)
R. Romário Vidal, 591
Fone: (45) 574-3762 / 523-1213
85863-220 – Foz do Iguaçu – PR

Tesoureiro

CL Silas Feniman (20/12)
DM Marli (05/07)
R. Marajoara, 60
Fone: (45) 572-2816 / 522-1115
82862-060 – Foz do Iguaçu – PR

Diretor Social

CL Miguel Padiál de Godoi (17/05)
DM Érica (14/01)
Rua Mal. Deodoro, 1082 ap. 402
Fone: (45) 523-1911 / 523-3222
85851-030 – Foz do Iguaçu – PR

Foz do Iguaçu Itaipu

Região F

Presidente

CL Flávio Ghellere Júnior (26/02)
DM Vera (25/06)
Av. Brasil, 1661 ap. 02
Fone: (45) 572-1343 / 522-1166
85851-000 – Foz do Iguaçu – PR

Secretário

CL Arsonval Cordeiro Motta (05/08)
DM Arlete (15/05)
R. Antônio Raposo Tavares, 341
Fone: (45) 574-3546
85851-090 – Foz do Iguaçu – PR

Tesoureiro

CL Jorge José Stoeckl (13/06)
DM Cesarina (07/12)
Av. Irio Manganele, 177
Fone: (45) 572-1801 / 526-2700
85867-000 – Foz do Iguaçu – PR

Diretor Social

CL Joel Alves Cabral (16/04)
DM Aurora (19/02)
Tv. Cascavel, 164
Fone: (45) 572-3050 / 524-5499
85869-688 – Foz do Iguaçu – PR

Francisco Beltrão

Região D

Presidente

CL Mário Ricardo Kowalczyk (19/02)
DM Adriane (01/07)
R. Minas Gerais, 1461
Fone: (46) 524-2083 / 524-1504
85601-050 – Francisco Beltrão – PR

Secretário

CL Kydelmir Antonio Camera (08/12)
DM Rossana (26/06)
R. Pernambuco, 448
Fone: (46) 523-3003 / 523-4020
85601-300 – Francisco Beltrão – PR

Tesoureiro

CL Marino José Fávero (19/03)
DM Ana (08/09)
R. Porto Alegre, 933
Fone: (46) 524-1544 / 523-5293
85601-480 – Francisco Beltrão – PR

Diretor Social

CL Valmir Sóccio (14/08)
DM Lúcia (17/01)
R. Elias Scalco, 400
Fone: (46) 524-1731 / 523-2353
85605-400 – Francisco Beltrão – PR

Guaratuba Centro

Região B

Presidente

CaL Helena Jurack (02/10)
CL Natanael Fanini Antonio (28/11)
Av. Curitiba, 1137
Fone: (41) 442-1758
83280-000 – Guaratuba – PR

Secretário

CL José Faustino Vianna Junior (16/06)
DM Ana Sílvia (17/06)
Tv. General Carneiro, 64
Fone: (41) 443-1919
83280-000 – Guaratuba – PR

Tesoureiro

CaL Marizete C. Muraski (05/12)
CL Claudir Souza Muraski (27/12)
R. Padre Bento, 387
Fone: (41) 472-2000 / 442-1435
83280-000 – Guaratuba – PR

Diretor Social

CL Marco Antônio Dal'Lin (18/05)
DM Célia Jussara (19/12)
R. Ilha das Garças, 400
Fone: (41) 442-2356 / 442-1122
83280-000 – Guaratuba – PR

Jaguariaíva

Região D

Presidente

CL Jorge Luiz Mendes Batista (13/11)
DM Ermínia (15/07)
R. das Amoreiras, 80
Fone: (43) 853-1375 / 535-1456 /
835-1456
84200-000 – Jaguariaíva – PR

Secretário

CL Duarte Gonçalves da Silva (27/09)
DM Rita de Cássia (11/05)
R. Santa Catarina, 55
Fone: (43) 535-1358 / 535-1456
84200-000 – Jaguariaíva – PR

Tesoureiro

CL Reginaldo Ap. Cherubim (28/02)
DM Maria Cristina (26/02)
Av. José Adacheski, 49
Fone: (43) 835-2519
84200-000 – Jaguariaíva – PR

Diretor Social

CL José da Luz Ferreira Filho (17/06)
DM Maria Cristina (01/02)
R. Pinheiros, 15
Fone: (43) 535-1647 / 535-1456 / 835-
1456
84200-000 – Jaguariaíva – PR

Juranda

Região E

Presidente

CL Álvaro D. Trindade Junior (10/07)
Rua Guaianases, 801
Fone: (44) 569-1483 / 569-1185
87355-000 – Juranda – PR

Secretário

CL Aparecido Almeida Correia (06/05)
DM Sandra Maria (30/03)
Rua Juraci, s/n
Caixa Postal 40
Fone: (44) 569-1320 / 569-1233
87355-000 – Juranda – PR

Tesoureiro

CL Pompílio Deon (28/08)
DM Rita (08/08)
Av. Paraná, s/n
Fone: (44) 569-1392 / 569-1186
87355-000 – Juranda – PR

Diretor Social

CL Jair Brigatto (27/09)
DM Nilva (16/02)
Rua Jambira, s/n
Fone: (44) 569-1356 / 569-1185
87355-000 – Juranda – PR

Lapa

Região B

Presidente

CL Alvarez Cherubini (13/10)
DM Aurita (17/03)
R. Duque de Caxias, 766
Fone: (41) 622-2793 / 622-2977
83750-000 – Lapa – PR

Secretária

CaL Lia Tereza C. Mendes (30/04)
Av. Manoel Pedro, 2137
Fone: (41) 622-4216
83750-000 – Lapa – PR

Tesoureiro

CL Antonio César Vidal (27/12)
DM Sandra Maria (14/04)
Av. Getúlio Vargas, 51
Fone: (41) 622-2666 / 9994-0349
83750-000 – Lapa – PR

Diretor Social

CL Radwan Esber (22/01)
DM Vivian (21/11)
R. XV de Novembro, 393
Fone: (41) 622-1602 / 9994-7149
83750-000 – Lapa – PR

Laranjeiras do Sul

Região E

Presidente

CL Waldir Wessler (21/09)
DM Albertina (10/10)
R. Manoel Ribas, 2295
Fone: (42) 635-3158
85301-020 – Laranjeiras do Sul – PR

Secretária

CaL Margarida Gawlik (06/10)
R. Marechal Cândido Rondon, 1548
Fone: (42) 635-2885
85302-090 – Laranjeiras do Sul – PR

Tesoureiro

CL Edivaldo Raul Rodrigues (03/09)
DM Maria Nivete (28/04)
R. XV de Novembro, 1920
Fone: (42) 635-4148
85301-050 – Laranjeiras do Sul – PR

Diretor Social

CL Paulo André Zart (28/07)
DM Andréa Cristina (09/07)
R. Marechal Cândido Rondon, 2536
Fone: (42) 635-1589
85301-060 – Laranjeiras do Sul – PR

Mangueirinha

Região D

Presidente

CL Valdomiro Ferreira da Silva
(16/06)
DM Lúcia (15/04)
R. Santos Dumont, 11
Caixa Postal 68
Fone: (46) 243-1167
85540-000 – Mangueirinha – PR

Secretário

CL Moisés Gonçalves (16/08)
DM Noemi (30/04)
R. José Burigo, s/n
Fone: (46) 243-1537
85540-000 – Mangueirinha – PR

Tesoureiro

CL Paulo César Manosso (26/07)
DM Cristiane (06/07)
R. José Bonifácio, 78
Caixa Postal 13
Fone: (46) 243-1419 / 243-1134
85540-000 – Mangueirinha – PR

Diretor Social

CL Nadir Costella (06/04)
DM Anadilce (09/05)
Av. Iguaçú, 598
Caixa Postal 35
Fone: (46) 243-1318 / 243-1244
85540-000 – Mangueirinha – PR

Marechal Cândido Rondon

Região E

Presidente

CL Pedrinho L. Hartwig (27/07)
DM Roselene (01/01)
R. Sete de Setembro, 925
Fone: (45) 254-4219 / 254-1616
85940-000 – Marechal Cândido
Rondon – PR

Secretário

CL Francisco Donizete Borzatto (30/05)
DM Carmem (07/12)
R. 31 de Março, 1266 ap. 03
Fone: (45) 254-4331 / 254-1736
85940-000 – Marechal Cândido
Rondon – PR

Tesoureiro

CL Erson Narciso Helfenstein (28/12)
DM Marineusa (12/08)
R. Cabral, 1623
Caixa Postal 19
Fone: (45) 254-2278 / 254-1270
85940-000 – Marechal Cândido
Rondon – PR

Diretor Social

CL João Marcos Gomes (25/05)
DM Elizabeth (20/04)
R. Espírito Santo, 623
Fone: (45) 254-2998 / 254-1616
Fax: (45) 254-1590
85960-000 – Marechal Cândido
Rondon – PR

Matelândia

Região F

Presidente

CL Sadi Cardoso Morais (13/01)
DM Pasqualina (08/06)
Av. Borges de Medeiros, 670
Fone: (45) 262-1596 / 262-1718
85887-000 – Matelândia – PR

Secretária

CaL Celeste Inês B. Di Domenico (01/11)
CL Ildair (05/08)
Av. Borges de Macedo, 948
Caixa Postal 196
Fone: (45) 262-1106 / 262-1441 /
9971-4159
85887-000 – Matelândia – PR

Tesoureiro

CL Aldori José Reginatto (19/03)
DM Sirlene (17/05)
Av. Borges de Medeiros, 1241
Fone: (45) 262-1398
85887-000 – Matelândia – PR



Diretor Social

CL Carlos Edgar Bleil (29/10)
DM Maria Elena (16/08)
R. Napoleão Laureano, 503
Caixa Postal 25
Fone: (45) 262-1493 / 262-1289
85887-000 – Matelândia – PR

Matinhos Caiobá

Região B

Presidente

CL Alexandre Reiff Junior (30/12)
Av. Paranaguá, 3332
Fone: (41) 458-2211 / 9978-3530
83260-000 – Matinhos – PR
Lions Clube de Matinhos - Caiobá

Medianeira

Região F

Presidente

CL Júlio César Zanella (01/03)
DM Luciana (16/12)
R. Sergipe, 1766
Caixa Postal 22
Fone: (45) 264-1764 / 264-1526
85884-000 – Medianeira – PR

Secretário

CL Nelson José Capinos (27/05)
DM Flórinda (Neli) (09/10)
Av. Brasília, 1543
Caixa Postal 74
Fone: (45) 264-2966 / 264-1909
85884-000 – Medianeira – PR

Tesoureiro

CL Armino Doro Frandoloso (15/05)
DM Zilda (29/04)
Av. Rio Grande do Sul, s/n
Fone: (45) 264-1441 / 264-1313 /
264-1264
85884-000 – Medianeira – PR

Diretor Social

CL Olderi da Silva (21/01)
DM Janete (12/03)
R. São Paulo, 1794
Fone: (45) 264-4137
Fax: (45) 264-8820
85884-000 – Medianeira – PR

Medianeira Parque Iguaçú

Região F

Presidente

CL Nilmo Rosemir F. Ulguim (10/01)
DM Andréa (31/12)
R. Getúlio Vargas, 2508
Fone: (45) 264-3937 / 264-4516
85884-000 – Medianeira – PR

Secretário

CL Vicente de Paula Piva (16/02)
DM Vilma (24/10)
R. Rio Branco, 1641
Fone: (45) 264-2771 / 264-2443
85884-000 – Medianeira – PR

Tesoureiro

CL Valdinei Amboni (13/11)
Av. Brasília, Posto do Tito, 1155
Fone: (45) 264-3646 / 264-4456
85884-000 – Medianeira – PR

Diretor Social

CL Luiz Carlos Poletto (30/07)
DM Isolaine (23/04)
R. Argentina, 1653
Fone: (45) 264-1730 / 264-4743
85884-000 – Medianeira – PR

Missal

Região F

Presidente

CL Arceste Leite Filho (27/12)
DM Giovana (07/01)
R. Henrique Glesse, 155
Fone: (45) 244-1654 / 244-1391
85890-000 – Missal – PR

Secretário

CL Mário Follmann (24/09)
DM Antonia (19/08)
R. Paraná, 475
Fone: (45) 244-1477
85890-000 – Missal – PR

Tesoureiro

CL Gervásio Holz Wendling (14/09)
DM Inês (23/03)
R. Sete de Setembro, 471
Caixa Postal 65
Fone: (45) 244-1201 / 244-1343
85890-000 – Missal – PR

Diretor Social

CL Silvestre Michels (18/04)
DM Julia Susana (09/06)
R. Sete de Setembro, 715
Fone: (45) 244-1130
85890-000 – Missal – PR

Monte Alegre

Região C

Presidente

CaL Maria Ap. Sidor Coraiola (11/06)
CL Ricardo (03/06)
R. da Barragem, 07
Fone: (42) 271-5556
84275-000 – Telêmaco Borba – PR

Secretário

CL Ricardo Coraiola (03/06)
CaL Maria Aparecida (11/06)
R. da Barragem, 07
Fone: (42) 271-5556 / 271-5369
84275-000 – Telêmaco Borba – PR

Tesoureiro

CL Peter Lemr Junior (07/04)
DM Cintia (30/01)
R. Gov. Bento Munhoz da Rocha Neto, 811
Fone: (42) 272-1064
84261-320 – Telêmaco Borba – PR

Diretor Social

CL André Miguel Sidor Coraiola (14/03)
R. da Barragem, 07
Fone: (42) 271-5556 / 271-5369
84275-000 – Telêmaco Borba – PR

Nova Aurora

Região E

Presidente

CL Rogério Petronilho (16/11)
DM Irma (26/10)
R. Goi-Erê, s/n
Fone: (45) 243-1187
85410-000 – Nova Aurora – PR

Secretário

CL José Antônio Fernandes (10/03)
DM Renilda (26/04)
R. Presidente Médici, 50
Fone: (45) 243-1626
85410-000 – Nova Aurora – PR

Tesoureiro

CL José Francimar Regallo (10/05)
DM Fátima (14/01)
Av. Castro Alves, 196
Fone: (45) 243-1423 / 243-1110
85410-000 – Nova Aurora – PR

Diretor Social

CL Nézio Domingos Centofante (21/01)
DM Sônia (03/09)
R. Melissa, 330
Fone: (45) 243-1460 / 243-1493
85410-000 – Nova Aurora – PR

Palmas

Região D

Presidente

CL Jair Luiz Palaoro (04/03)
DM Valdete (09/04)
R. Padre Achilles Saporiti, 973
Fone: (46) 263-1971
85555-000 – Palmas – PR

Secretário

CL Sergio Mendes de Araújo (28/06)
DM Araceli (06/10)
R. Bispo Dom Carlos, 156
Fone: (46) 262-1955
85555-000 – Palmas – PR

Tesoureiro

CL Gerson Marins Araujo (26/07)
DM Zenite (15/03)
R. Orvalino de O. Mello, 314
Fone: (46) 262-1106
85555-000 – Palmas – PR
Lions Clube de Palmas

Diretor Social

CL Eugenio Belotto (15/08)
DM Rosa Maria (11/08)
Av. Barão do Rio Branco, 934
Fone: (46) 262-1714 / 9972-2348
85555-000 – Palmas – PR

Palmeira

Região C

Presidente

CL João Henrique Malucelli Klas (25/10)
CaL Vânia (21/06)
R. XV de Novembro, 379
Fone: (42) 252-2674 / 252-3501
84130-000 – Palmeira – PR

Secretário

CL Arthur Orlando Klas (27/10)
CaL Luzia (07/07)
R. XV de Novembro, 379
Fone: (42) 252-1320
84130-000 – Palmeira – PR

Tesoureiro

CL Luiz Carlos Havresko (19/04)
DM Haila (28/11)
R. Vicente Machado, 1466
Fone: (42) 252-3535 / 252-4141
84130-000 – Palmeira – PR

Diretor Social

CL José Carlos Pianowski (06/10)
DM Lourivete (05/09)
R. Vicente Machado, 400
Fone: (42) 252-3020 / 252-3223
84130-000 – Palmeira – PR

Paranaguá

Região B

Presidente

CL Sergio Luiz C. Daitschman (13/07)
DM Simone (11/04)
R. Manoel Corrêa, 902
Fone: (41) 423-3499 / 422-4156 /
9978-3300
83203-150 – Paranaguá – PR

Secretário

CL Ivo Petry Maciel Júnior (01/04)
DM Isolda (22/08)
R. Baronesa do Cerro Azul, 3048
Fone: (41) 423-4495 / 423-2266 /
9978-3092
83206-220 – Paranaguá – PR

Tesoureiro

CL Wellington A. de Figueiredo (15/03)
DM Maria Luiza (23/08)
R. Visconde de Nacar, 361
Fone: (41) 423-3490 / 422-4711
83203-430 – Paranaguá – PR

Diretor Social

CL Rodolpho Germano Hammerle
Junior (14/07)
DM Rosilaine (30/11)
R. Rodrigues Alves, 344
Fone: (41) 422-7581 / 422-5848 /
9978-5251
83203-420 – Paranaguá – PR

Pato Branco

Região D

Presidente

CL Ivaldir Tamagno (03/05)
DM Marilene (10/02)
Rua Pedro Ramires de Mello, 162 ap.
303
Fone: (46) 224-5196 / 224-2553
85501-250 – Pato Branco – PR

Secretário

CL Maurílio Vessoni Filho (28/08)
DM Aneusa (17/06)
R. José Cattani, 700
Fone: (46) 225-2733 / 225-3188
85504-540 – Pato Branco – PR

Tesoureiro

CL Mauro Luiz Marconato (21/11)
DM Geanine (05/02)
R. Iguaçú, 824 ap. 1101
Fone: (46) 224-4324 / 225-3343
85504-460 – Pato Branco – PR

Diretor Social

CL Joslei Manfrói (07/03)
DM Dinara (05/12)
R. Tapajós, 827 ap. 202 A
Fone: (46) 224-3270 / 224-5606
85501-030 – Pato Branco – PR

Pinhais

Região A

Presidente

CL Jesuel Laureano de Souza
(29/06)
DM Neiva (04/02)
Av. Iraí, 1098 (sobre-loja)
Fone: (41) 667-1005 / 667-3634 /
667-1005
Fax: (41) 667-3634
83321-000 – Pinhais – PR

Secretário

CL Rui Vieira Dib (06/10)
DM Vivian (04/11)
R. Cel. Francisco de Paula Moura Brito,
527
Fone: (41) 264-6937 / Fax: (41)
232-8787
82520-570 – Curitiba – PR

Tesoureiro

CL Cláudio Fülle (23/06)
DM Zuleika (29/01)
Av. Manoel Ribas, 707 ap. 16 Bl. 1-A
Fone: (41) 335-5094 / 263-3635 /
9972-0318
80510-020 – Pinhais – PR

Diretor Social

CL Pedro Cordeiro da Silva (29/07)
DM Rosi (07/02)
R. Yolanda Túlio Borba, 142
Fone: (41) 667-3877 / 667-1211
83323-380 – Pinhais – PR

Ponta Grossa Centro

Região C

Presidente

CL João Luiz Gistri (19/04)
DM Edna (19/02)
Av. Bonifácio Vilela, 1199
Fone: (42) 225-1666 / 225-2220
84010-330 – Ponta Grossa – PR

Secretário

CL Herivelto Benjamin (21/02)
DM Marina (15/12)
R. Professor Ivon Zardo, 309
Fone: (42) 224-2699 / 228-1224
84050-390 – Ponta Grossa – PR

Tesoureiro

CL Calixto Abrão Miguel Ajuz (14/10)
DM Cecy (20/06)
Av. Bonifácio Vilela, 1097
Fone: (42) 224-2642 / 224-3006
84010-330 – Ponta Grossa – PR

Diretor Social

CL Moacir Kossembe (28/12)
DM Juliane (02/10)
R. Dr. Pentead de Almeida, 260
ap. 82
Fone: (42) 224-4120 / 224-0157
84010-240 – Ponta Grossa – PR

Ponta Grossa Pitangüi

Região C

Presidente

CL José Luiz Soares (12/02)
DM Zelda (03/04)
R. 19 de Dezembro, 422
Fone: (42) 222-3360 / 222-9595
84010-390 – Ponta Grossa – PR

Secretário

CL José Ruteiro Cordeiro (08/10)
DM Dinailse (08/02)
R. Rodrigues Alves, 909
Fone: (42) 224-4816
84015-040 – Ponta Grossa – PR

Tesoureiro

CL Renato Castro Vieira (23/09)
DM Sueli (31/10)
R. Augusto Ribas, 761 ap. 163
Fone: (42) 223-2349 / 226-3939
84010-030 – Ponta Grossa – PR

Diretor Social

CL João Carlos Glapinski (19/09)
DM Tânia (05/05)
R. Tiradentes, 280 ap. 02
Fone: (42) 222-2060 / 224-4125
84010-190 – Ponta Grossa – PR

Ponta Grossa Vila Velha


Região C

Presidente

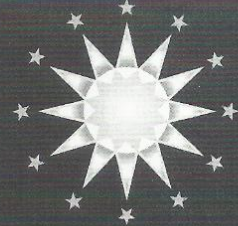
CL João Péricles Goulart (24/06)
DM Marilyn (09/03)
Av. Vicente Machado, 845 ap. 51
Fone: (42) 222-2806 / 222-6926
84010-000 – Ponta Grossa – PR

Secretário

CL Acir Claro dos Santos (01/01)
DM Regina (05/08)
R. Henrique Dias, 189
Fone: (42) 224-8992 / 222-1593 /
9972-5179
84025-150 – Ponta Grossa – PR



Key to the Future



“Qualidade é a
chave do futuro”

DR. JEAN BEHAR
DM STELLA
Presidente Internacional 2000/2001

Tesoureiro

CL Alceu Sandini (15/01)
DM Mary (02/09)
Rua Padre João Antonio, 313
Fone: (42) 224-2183
84015-360 – Ponta Grossa – PR

Diretor Social

CL Celso Luiz Nima (05/07)
DM Joselle (05/02)
Av. Aldo Vergani, 779
Fone: (42) 229-1209 / 222-7081
84036-150 – Ponta Grossa – PR

Pontal do Paraná

Região B

Presidente

CL Carlos Omar Liller (13/03)
DM Ana Lúcia (17/06)
R. Paraná, 35
Fone: (41) 458-1750
83255-000 – Pontal do Paraná – PR

Secretário

CL José Daniel O. Vigário (15/11)
Ca. Isolete Coelho (18/11)
Fone: (41) 458-1543
83203-970 – Paranaguá – PR

Tesoureiro

CL Oswaldo Cargnelutti (05/12)
DM Maria (02/12)
Av. Atlântica, 4001 ap. 22
Fone: (41) 458-1349 / 458-1144
83255-000 – Pontal do Paraná – PR

Diretor Social

CL José Silvio Buss (10/03)
DM Alayde (15/02)
Rod. PR 412, km 03
Fone: (41) 458-1587
83255-990 – Pontal do Paraná – PR

Rio Negro

Região B

Presidente

CL Romão Otto Weiss (17/01)
DM Tânia (21/07)
R. Expedicionário Adir Jorge, 670
Fone: (47) 642-4633 / 642-1573 / 986-9833
83880-000 – Rio Negro – PR

Secretário

CL Anibal Pinto Cordeiro (25/11)
DM Andriana (25/06)
Rua Getúlio Vargas, 201
Fone: (47) 642-0654 / 986-1777
83880-000 – Rio Negro – PR

Tesoureiro

CL Maurício Joubert Hornick (30/01)
DM Tânia (12/12)
Rua XV de Novembro, 1500
Fone: (47) 642-7051 / 643-0002
83880-000 – Rio Negro – PR

Diretor Social

CL Antonio Carlos Mósena (26/03)
DM Nara (11/06)
R. Felipe Schmidt, 848 ap. 31
Fone: (47) 642-0152 / 642-5527 / 986-1405
89300-000 – Rio Negro – PR

São José dos Pinhais Aeroporto

Região B

Presidente

CL Cláudio Gonçalves de Oliveira (13/04)
DM Roseane (24/04)
Av. Pres. Afonso Camargo, 2305 ap. 406
Fone: (41) 264-8653 / 667-4130
80050-370 – Curitiba – PR

Secretário

CL Adilson Aparecido Matoso (18/02)
DM Gracia Maria (20/08)
R. Dr. Motta Junior, 1350
Fone: (41) 282-2090 / 283-4891
83005-170 – São José dos Pinhais – PR

Tesoureiro

CL João Carlos Pinkner (27/01)
DM Marisa (15/06)
R. Carlos Setin, 318
Fone: (41) 282-2326 / 282-1142 / 976-0612
83045-340 – São José dos Pinhais – PR

Diretor Social

CL Gerson G. de Oliveira (01/10)
DM Nair (26/10)
R. Salomão Miguel, 411
Fone: (41) 382-2883 / 267-3302
83060-230 – São José dos Pinhais – PR

São José dos Pinhais Centro

Região B

Presidente

CL Edison Luiz Pereira (30/08)
DM Dirlei Teresinha (18/07)
R. Francisco Beltrão, 862
Fone: (41) 282-1569 / 9976-9935
83035-290 – São José dos Pinhais – PR

Secretário

CL Marçal Aparício Batista Filho (10/01)
DM Marilene (05/07)
R. Enéas Marques, 1626
Fone: (41) 282-5675 / 351-8534
83035-300 – São José dos Pinhais – PR

Tesoureiro

CL Norberto Luiz Kaesemodel (04/10)
DM Leoni (30/01)
Rod. BR 376, km 632
Fone: (41) 282-1288 / 382-1132 / 9996-8672
83010-500 – São José dos Pinhais – PR

Diretor Social

CL Manuel de Assis Leal (16/02)
DM Gilda Maria (16/08)
Tv. Brasil, 11 ap. 09
Fone: (41) 282-0926 / 9972-1617
83005-330 – São José dos Pinhais – PR

São José dos Pinhais Rui Barbosa

Região B

Presidente

CL Luiz Antonio Nunes (30/04)
DM Maria Cristina (01/09)
R. Izabel Redentora, 1604
Fone: (41) 382-6434 / 382-6758 / 9112-4896
83005-010 – São José dos Pinhais – PR

Secretário

CL Luiz Carlos Xavier (14/02)
DM Rosana (04/03)
R. Pref. Francisco Quirino Santos, 362
Fone: (41) 282-2312 / 263-2345 / 9992-5837
83045-270 – São José dos Pinhais – PR

Tesoureiro

CL Francisco Américo S. de Brito (10/03)
DM Marcia (18/04)
R. Thomas Morus, 223
Fone: (41) 382-1270 / 382-1626
83030-820 – São José dos Pinhais – PR

Diretor Social

CL Irineu da Silva (09/02)
DM Lourdes (12/07)
R. João da Costa Viana, 220
Fone: (41) 382-1272 / 382-6860
83035-000 – São José dos Pinhais – PR

São Miguel do Guaçu

Região F

Presidente

CL Acioli Martinhago (20/07)
DM Gladis Maria (15/08)
R. Fagundes Varela, 165
Fone: (45) 565-3214 / 9975-5782
85877-000 – São Miguel do Guaçu – PR

Secretário

CL Vanderlei Carlos Sbardelotto (05/01)
DM Suzi Beatriz (22/11)
Ru. a Cascavel, 223
Caixa Postal 325
Fone: (45) 565-1536 / 9975-5749
85877-000 – São Miguel do Guaçu – PR

Tesoureiro

CL Valdenir Frigo (08/03)
DM Lindovina Joana (11/06)
R. Farroupilha, 356
Fone: (45) 565-2000
85877-000 – São Miguel do Guaçu – PR

Diretor Social

CL Nélio José Binder (06/02)
DM Rosana Beatriz (02/03)
R. Cascavel, 99
Fone: (45) 565-1786
85877-000 – São Miguel do Guaçu – PR

Santa Helena

Região F

Presidente

CL Ciro Mikami (05/01)
DM Deonice (24/05)
R. Argentina, 1800
Fone: (45) 268-1314 / 268-1333
85892-000 – Santa Helena – PR

Secretário

CL Ceno Osmar Scherner (09/01)
DM Nelzira (25/01)
R. Porto Alegre, 811
Fone: (45) 268-1110 / 268-1252
85892-000 – Santa Helena – PR

Tesoureiro

CL Vergílio Sokolowski (05/06)
DM Ster (16/03)
Av. das Américas, s/n
Fone: (45) 268-1182
85892-000 – Santa Helena – PR



Diretor Social

CL Olmiro Clementino Reiter (14/11)
DM Maria (01/02)
R. Paraguay, 2015
Fone: (45) 268-1285
85892-000 – Santa Helena – PR

Santo Antonio do Sudoeste

Região D

Presidente

CL Elirio Fedrigo (12/03)
DM Catarina (25/06)
R. Rui Barbosa, 582
Fone: (46) 540-1287 / 540-1155
85710-000 – Pranchita – PR

Secretário

CL José Almir da S. Bandeira (01/12)
DM Nair (07/02)
R. Bento Munhoz da Rocha, 508
Fone: (46) 563-1250 / 563-1122
85710-000 – Santo Antonio do Sudoeste – PR

Tesoureiro

CL Paulo Alves Bandeira (29/06)
DM Selvína (11/02)
R. Prefeito Armando Facini, 580
Fone: (46) 563-1115
85710-000 – Santo Antonio do Sudoeste – PR

Diretor Social

CL Aluizio Cleto Guimarães (06/12)
DM Carmem (06/05)
Rua Presidente Vargas, s/n
Fone: (46) 563-1186 / 563-1693
85710-000 – Santo Antonio do Sudoeste – PR

Toledo

Região E

Presidente

CL Adroaldo Antônio Zamuner (10/02)
DM Lacy (17/09)
R. Suíça, 365
Fone: (45) 252-2777 / 277-1157
85900-020 – Toledo – PR

Secretário

CL Edison Teruo Nakata (14/02)
DM Marlene (03/07)
R. Coronel Vicente, 2992
Fone: (45) 277-1220
85900-210 – Toledo – PR

Tesoureiro

CL Edimar Vanzella (11/11)
DM Márcia (12/10)
R. Sarandi, 429
Fone: (45) 277-1718 / 252-1040
85900-030 – Toledo – PR

Diretor Social

CL Cláudio Tomuo Hauashi (06/02)
DM Noemia Ida (11/07)
R. General Rondon, 2407
Fone: (45) 277-3118 / 252-1500
85900-210 – Toledo – PR

Toledo Cidade

Região E

Presidente

CL Paulo Prochnau (20/06)
DM Daryene (29/12)
Av. Parigot de Souza, 1089
Fone: (45) 252-6180 / 252-3415 / 9972-5809
85906-070 – Toledo – PR

Secretário

CL Adenir Pedro Bortolotto (08/12)
DM Simone (08/03)
R. Barão do Rio Branco, 2142
Caixa Postal 1547
Fone: (45) 277-3291 / 252-2212 / 9972-9082
85900-000 – Toledo – PR

Tesoureiro

CL Sérgio Polachini (07/03)
DM Ivete (20/05)
Largo São Vicente de Paulo, 1333
Fone: (45) 252-4128 / 252-5646 / 9972-0401
85900-210 – Toledo – PR

Diretor Social

CL Silvestre Avelino Werlang (08/12)
DM Aparecida (21/10)
R. Ângelo Massola, 159
Fone: (45) 252-4325 / 277-2166 / 9972-8350
85907-050 – Toledo – PR

Ubiratã

Região E

Presidente

CL Haroldo M. do Nascimento (04/12)
DM Tizuko (02/02)
R. Marechal Floriano Peixoto, 1110
Caixa Postal 151
Fone: (44) 543-2126 / 543-2630
85440-000 – Ubiratã – PR

Secretária

CaL Ligia Helena F. Mazer Sader (10/12)
CL Marcus R. Mazer Sader (04/04)
Av. Clodoaldo de Oliveira, 1200
Fone: (44) 543-1851 / 543-1866
85440-000 – Ubiratã – PR

Tesoureiro

CL Kendi Yagushi (11/01)
DM Maria José (13/07)
R. Benjamin Constant, 1521
Fone: (44) 543-1445 / 543-1797
85440-000 – Ubiratã – PR

Diretor Social

CL Alberto Jumes (27/04)
DM Sônia (23/08)
Fazenda São Francisco Comunidade São João
Caixa Postal 29
Fone: (44) 543-1107 r.04
85440-000 – Ubiratã – PR

União da Vitória

Região D

Presidente

CL Lourival Nunes (04/03)
DM Zalitéia (25/03)
R. Matos Costa, 324 – 1º Andar
Fone: (42) 522-1324
89400-000 – Porto União – SC

Secretária

CaL Cleonice S. Furlan (01/07)
R. Coronel João Gualberto, 875
Fone: (42) 522-1965
86600-000 – União da Vitória – PR

Tesoureiro

CL Romualdo Lazier (10/04)
DM Regina (23/03)
R. Benjamin Constant, 730 ap. 01
Fone: (42) 522-5247
84600-000 – União da Vitória – PR

Diretor Social

CaL Maria Marques C. Vaz (29/03)
R. D. Pedro I, 718 ap. 301
Fone: (42) 522-2259
84600-000 – União da Vitória – PR



Expediente

Governadoria do Distrito LD-1
do Lions Clube Internacional
Sede Administrativa
Rua XV de Novembro, 556 conj. 1505
Tel/Fax: (41) 223-1878
CEP: 80.020-924 - Curitiba - Paraná
www.lions.org.br/distritold1
distritold1@lions.org.br

Editores

PDG Túlio Vargas
CL Luiz Aúreo de Araújo Perpetuo

Edição, Redação,
Diagramação e Revisão
Paraphrase Comunicação Social Ltda.
Av. Sete de Setembro, 4881 conj. 145
Tel/Fax: (41) 243-0257
CEP: 80.240-000 - Curitiba - Paraná

Jornalista Responsável

Ana Regina de Oliveira Mello Costa
MTB: 3478/13/59-PR

Redação

Lina Satie Higashiyama
MTB: 3760/14/100-PR

Departamento Comercial

Mari Saldanha
Tel. (41) 9991-7239 / 243-0257

Impressão e Fotolito

Maxigráfica
Tel. (41) 229-2808

Autoridades Leonísticas do Distrito LD-1

Governador
CL Cláudio Miessa Rigo

Past Governador
PDG Luiz Fior

Vice-governador
CL Neri Aloisio Birck

Secretária

CaL Neusa Maria da Costa Ehrhardt

Tesoureiro

CL Almir Marcondes Belache

*Os artigos assinados
não expressam, necessariamente,
a opinião da Revista O Rugido.*

L iberdade

I gualdade

O rdem

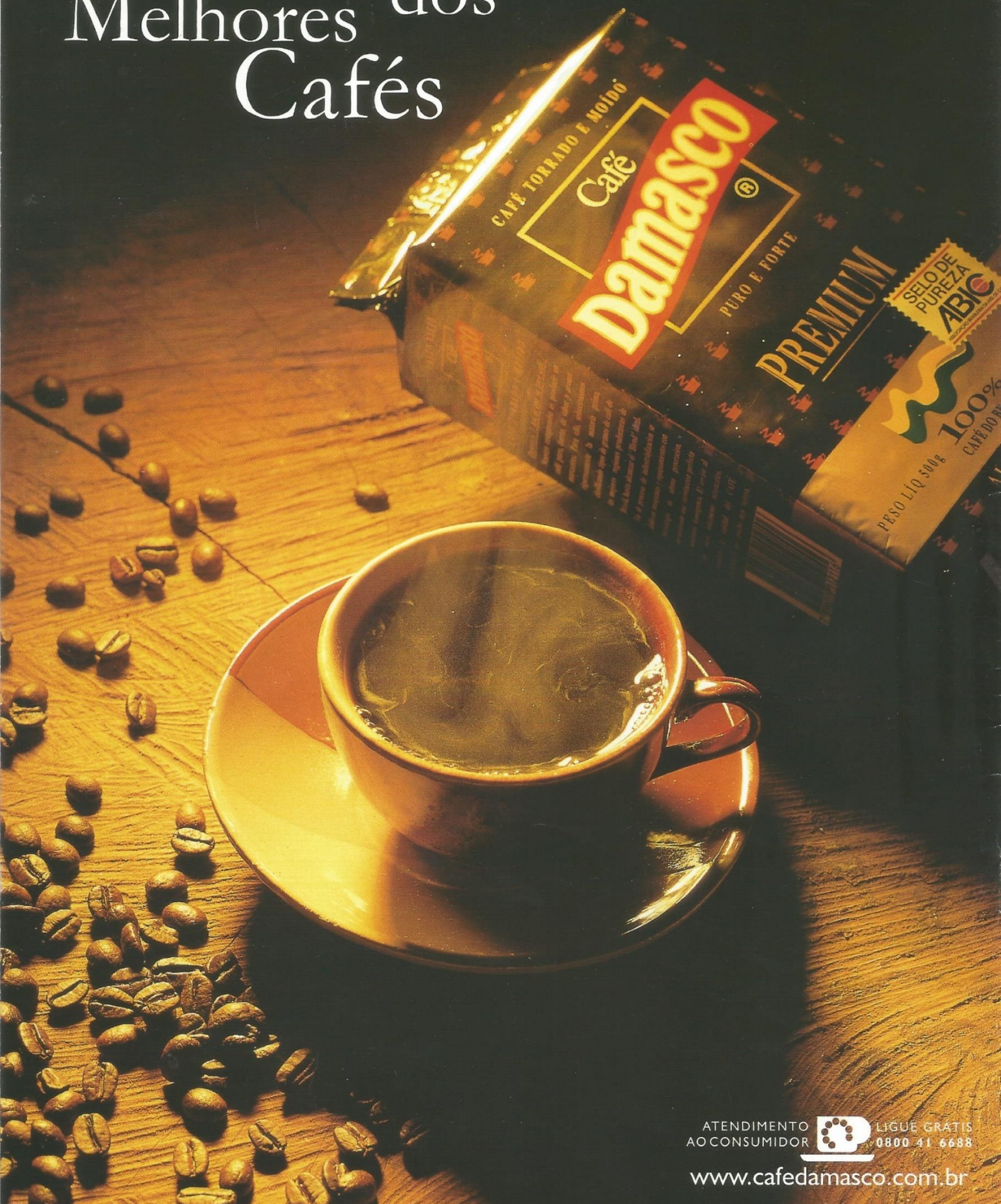
N acionalismo

S erviço



O Rugido

O Melhor dos Melhores dos Cafés



ATENDIMENTO
AO CONSUMIDOR



LIGUE GRÁTIS
0800 41 6688

www.cafedamasco.com.br